

제품명: MST-3 토끼 다클론 항체

카탈로그 번호: APRab14187

연구용 전용

요약

설명	토끼 다클론 항체
숙주	토끼
적용	WB, IHC, ICC/IF, ELISA
반응성	인간 쥐 생체
결합	비결합
변형	수정치 없음
아이소타입	IgG
클론성	다클론
형태	액체
농도	1mg/ml
Storage	Aliquot 하여 -20°C 에 보관(12개월 유효). 냉동/해동 반복을 피하십시오.
Shipping	Ice bags
버퍼	글리세롤 50%, 보충 단백질 0.5%, 산기방부제 0.02%를 함유한 PBS 용액
정제	천상정제

적용

희석 비율	WB 1:500-1:2000, IHC 1:100-1:300, ICC/IF 1:50-1:200, ELISA 1:20000-1:40000
분자량	50kDa

항원 정보

유전자명	STK24
다른 이름	STK24; MST3; STK3; Serine/threonine-protein kinase 24; Mammalian STE20-like protein kinase 3; MST-3; STE20-like kinase MST3
유전자 ID	8428.0
SwissProt ID	Q9Y6E0
면역원	이 항체는 인간 STK24에서 유래한 항원 펩타이드를 사용하여 생성되었습니다. 아민산 범위 319-368

배경

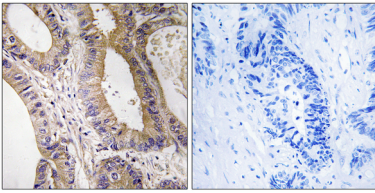
이 유전자는 마틴알리닌 단백질 키나제(MAPK) 신호 전달 경로의 상위 구성 요소로, 마틴알리닌 키나제를 암호화합니다. 알리닌 단백질 키나제에 의해 두 가지 계열로 절단된 N-말단(MST3/N)은 핵로 이동하여 분열을 유한합니다. 유전자 유전체(pseudogene)는 X 염색체에 존재하며, 대체 스플라이싱을 통해 전번체 생성됩니다.[RefSeq 제공 2013년 11월, 축적성 ATP + 단백질 = ADP

+ 인화 단백질 보인자 및 이소플라빈 A 민망을 필요로 한다. 기능 세 및 투과성 잔여 작용은 단백질 키라제 PTM: 자인화 이소플라빈 B 는 PKA 에 의한 인화 활성이다. 유성 단백질 키라제 수평선에 속한다. STE 세 및 투과성 단백질 키라제 계열 STE20 하위군 유성 1 계열 단백질 키라제 계열을 포함한다. 조직 특성 이소플라빈 A 는 모든 조직에 존재한다. 이소플라빈 B 는 뇌에 발현되며 특히 해마에 더 높은 발현을 보인다.

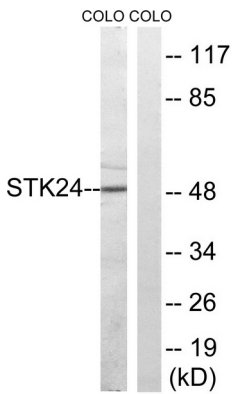
연구 분야

신경학

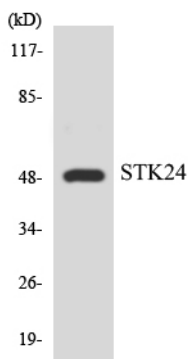
이미지 데이터



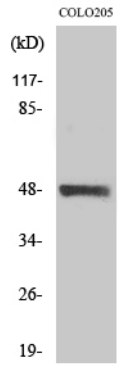
피부에 피로인간 결합 조직에 대한 STK24 항체를 통한 면역조직화 분석. 오른쪽 그림은 항체 없이로 차폐한 결과이다.



COLO 세포 용체를 STK24 항체를 사용하여 단백질 분석했다. 오른쪽 그림은 항체 없이로 차폐했다.



COLO205 세포 용체를 STK24 항체를 사용하여 단백질 분석했다.



MST-3 단백질 1:1000으로 희석하여 항체에 대한 위양성 반응을 확인하였다.