

제품명: MSH3 토끼 다클론 항체

카탈로그 번호: APRab14172

연구용 전용

요약

설명	토끼 다클론 항체
숙주	토끼
적용	WB, IHC, ICC/IF, ELISA
반응성	인간 췌장
결합	비결합
변형	수정치 없음
아이소타입	IgG
클론성	다클론
형태	액체
농도	1mg/ml
Storage	Aliquot 하여 -20°C 에 보관(12개월 유효). 냉동/해동 반복을 피하십시오.
Shipping	Ice bags
버퍼	글세롤 50%, 보르덴탈 0.5%, 산구방제 N 0.02%를 함유한 PBS 용액
정제	천상정제

적용

희석 비율	WB 1:500-1:2000, IHC 1:100-1:300, ICC/IF 1:50-1:200, ELISA 1:10000-1:20000
분자량	127kDa

항원 정보

유전자명	MSH3
다른 이름	MSH3; DUC1; DUG; DNA mismatch repair protein Msh3; hMSH3; Divergent upstream protein; DUP; Mismatch repair protein 1; MRP1
유전자 ID	4437.0
SwissProt ID	P20585
면역원	이 항체는 인간 MSH3에서 유래한 항원 펩타이드를 사용하여 생성되었습니다. 아민산 범위 51-100

배경

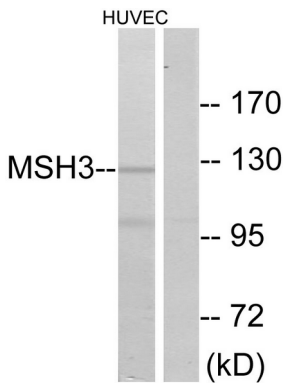
이 유전자는 인간 MSH2와 함께 종양 억제 유전자 DNA 불일치 복구 시스템인 MutS를 구성합니다. MutS는 불일치 부위를 결합하고 MutL 및 종양 억제 유전자 부위를 식별하여 불일치 복구를 시작합니다. 이 유전자 첫 번째 엑손은 9bp 반복을 포함합니다. 이 반복은 삽입-결실에서 6번부터 3~7번 반복되는 경우도 있습니다. 이 유전자 결함은 서양인에서 빈번하게 관찰됩니다.

. [RefSeq 제공 2011 년 3 월] MSH3 결합은 상염색체 불일치 감시 유전자인 MMR의 구성요소 MSH2 외에 중형형형 하에 MutS 배를 만들 MutS 배는 DNA 불일치 부위에 결합하여 DNA 복를 시작한다. 결합 MutS 배는 이중형 DNA 나열 구조의 20 개 염기 쌍을 보호한다. MutS 배는 최대 3 개 뉴 클레오타이드의 큰 삽입 시퀀스 (IDL) 를 인식한다. 불일치 결합 후 MutL 및 이중형 DNA 중 복합을 형성하여 이 개 쌍 절제 및 합을 포함한 MMR 과정을 시작하는 역할을 하는 것으로 생각된다. PTM: DNA 손상 인식 후 p53, ATM 또는 ATR 에 의해 인식될 것이다. 사멸 주위, 오염 사멸 잠재 인 물리 A 사멸 유성 DNA 불일치 복구 mutS 계열에 속한다. MSH3 하위 계열 소위 MSH2-MSH3 (MutS 배) 로 구성된 중형 MutL 및 (MLH1-PMS1) 와 중 복합을 형성한다. EXO1 과 상호 작용한다.

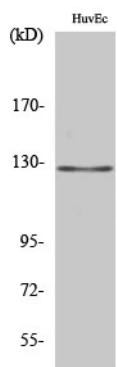
연구 분야

불치 복구 양자량 대량

이미지 데이터



HUVEC 세포 용해물을 MSH3 항체를 사용하여 위대한 분획한다. 오른쪽은 합계를 보여준다.



MSH3 다른 항체를 1:2000 으로 희석하여 HuvEc 세포에 대한 위대한 분획을 하였다.