

제품명: MRP-S36 토끼 다클론 항체

카탈로그 번호: APRab14157

연구용 전용

요약

설명	토끼 다클론 항체
숙주	토끼
적용	WB, IHC, ICC/IF, ELISA
반응성	인간 췌장
결합	비특이적
변형	수정치 없음
아이소타입	IgG
클론성	다클론
형태	액체
농도	1mg/ml
Storage	Aliquot 하여 -20°C 에 보관(12개월 유효). 냉동/해동 반복을 피하십시오.
Shipping	Ice bags
버퍼	글리세롤 50%, 보오덴탈 0.5%, 산기방제 N 0.02%를 함유한 PBS 용액
정제	천상정제

적용

희석 비율	WB 1:500-1:2000, IHC 1:100-1:300, ICC/IF 1:50-1:200, ELISA 1:5000-1:20000
분자량	15kDa

항원 정보

유전자명	MRPS36
다른 이름	MRPS36; DC47; 28S ribosomal protein S36; mitochondrial; MRP-S36; S36mt
유전자 ID	92259.0
SwissProt ID	P82909
면역원	이 항원은 인간 MRPS36 에 유한한 항원 펩타이드를 사용하여 생성되었습니다. 예상 분량: 4-53

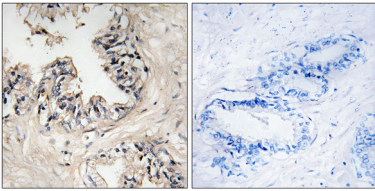
배경

포유류 미토콘드리아 리보솜 단백질은 핵 유전자에 암호화되며 미토콘드리아 내 단백질 합성을 돕습니다. 미토콘드리아 리보솜은 28S 소단위와 39S 소단위로 구성됩니다. 미토콘드리아 리보솜은 전체 rRNA 비율의 약 75%로 원핵생물 리보솜과 유사한 비율을 보입니다. 포유류 미토콘드리아 리보솜의 다른 차이점은 원핵생물 리보솜에 5S rRNA가 존재한다는 점입니다. 종에 따라 리보솜을 구성하는 단백질의 양과 위치는 크게 다르며 때때로 사멸 시뮬을 야생형 수색이 가능합니다. 유전자는 28S 소단위 단백질을 암호화합니다. 이 종에 해당하는 유전자는 3p, 4q, 8p, 11q, 12q, 20p 염색체에서 발견됩니다. [RefSeq]

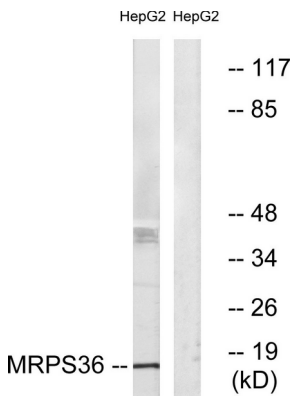
제 2008 년 7 월 서울 마포구 아라송성서유(28S)의 경우로 12S rRNA 외약 30 개위서유를 단말 구조이다

연구 분야

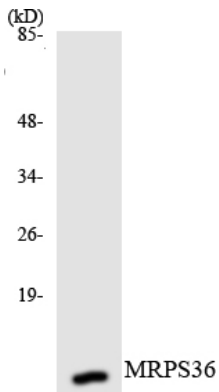
이미지 데이터



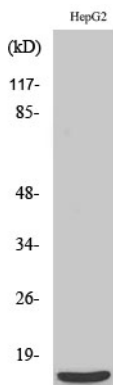
과민에민인간진균암조직에대한MRPS36 항체0용인양조직화분석 오른쪽은항염색이로차단결과이다



MRPS36 항체용이HepG2 세포용을위단말분석한다 오른쪽은항염색이로차단한다



MRPS36 항체용이K562 세포용을위단말분석한다



MRP-S36 다른항체0용인양세포의위단말분석