

제품명: MRP-S33 토끼 다클론 항체

카탈로그 번호: APRab14154

연구용 전용

요약

설명	토끼 다클론 항체
숙주	토끼
적용	IHC, ICC/IF, ELISA
반응성	인간 췌장
결합	비합
변형	수정치 없음
아이소타입	IgG
클론성	다클론
형태	액체
농도	1mg/ml
Storage	Aliquot 하여 -20°C 에 보관(12 개월 유효). 냉동/해동 반복을 피하십시오.
Shipping	Ice bags
버퍼	글세롤 50%, 보오덴탈 0.5%, 산구방제 N 0.02% 를 함유한 PBS 용액
정제	천상정제

적용

희석 비율	IHC 1:100-1:300, ICC/IF 1:50-1:200, ELISA 1:5000-1:20000
분자량	-

항원 정보

유전자명	MRPS33
다른 이름	MRPS33; CGI-139; PTD003; 28S ribosomal protein S33; mitochondrial; MRP-S33; S33mt
유전자 ID	51650.0
SwissProt ID	Q9Y291
면역원	이 항체는 인간 MRPS33 에 유한한 항원 펩타이드를 사용하여 생성되었습니다. 예상 범위는 51-100

배경

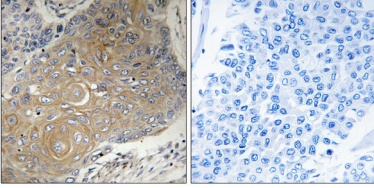
포유류 미토콘드리아 리보솜 단백질은 핵 유전자에 암호화되며 미토콘드리아 내 단백질 합성을 돕습니다. 미토콘드리아 리보솜 단백질은 작은 28S 소단위체와 큰 39S 소단위체로 구성됩니다. 미토콘드리아 RNA 비율 약 75% 로 원핵 생물과 유사하며 변이성이 높습니다. 포유류 미토콘드리아 리보솜 단백질은 5S rRNA 기반한 단백질로 구성되어 있습니다. 중체 미토콘드리아 리보솜 단백질은 생물 생화학적으로 쉽게 발효될 수 있습니다. 포유류 리보솜 28S 소단위체는 번역기에 있어 중체와 특정한 역할을 하는 것으로 추정됩니다. 이 유전자는 포유류에서 가장 보존된 미토콘드리아 리보솜 단백질 중

하인28S 소단단백질염색법이다.(Drosubunit: 마른모아라소스단(28S)의경으로 12S rRNA 외약30개의소단단백질구성된다)

연구 분야

-

이미지 데이터



MRPS33 항체를용 배아판막의세포조직면역조직화학색 염색 결과는상방아로차이한결이다