

제품명: MRP-S27 토끼 다클론 항체

카탈로그 번호: APRab14150

연구용 전용

요약

설명	토끼 다클론 항체
숙주	토끼
적용	WB, IHC, ELISA
반응성	인간 췌장
결합	비결합
변형	수정치 없음
아이소타입	IgG
클론성	다클론
형태	액체
농도	1mg/ml
Storage	Aliquot 하여 -20°C 에 보관(12 개월 유효). 냉동/해동 반복을 피하십시오.
Shipping	Ice bags
버퍼	글리세롤 50%, 보오덴탈 0.5%, 산구방제인 0.02%를 함유한 PBS 용액
정제	천상정제

적용

희석 비율	WB 1:500-1:2000, IHC 1:50-1:300, ELISA 1:2000-1:20000
분자량	48kDa

항원 정보

유전자명	MRPS27
다른 이름	MRPS27; KIAA0264; 28S ribosomal protein S27; mitochondrial; MRP-S27; S27mt
유전자 ID	23107.0
SwissProt ID	Q92552
면역원	이 항원은 인간 MRPS27 에 유한한 항원 펩타이드를 사용하여 생성되었습니다. 예상 분량 16-65

배경

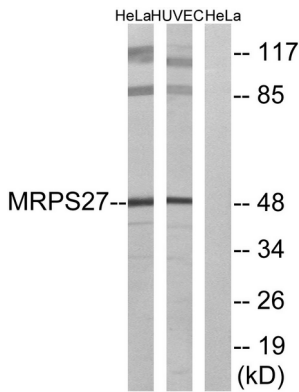
포유동물의 리보솜 단백질은 핵 전체에 암호화되며, 리보솜에 내장된 항을 돕는 다클론 리보솜 단백질은 작은 28S 소단위체와 큰 39S 소단위체로 구성됩니다. 리보솜 단백질 RNA 비율 약 75%로 원핵생물 리보솜의 경우 비율이 낮아집니다. 포유동물 리보솜의 원핵생물 리보솜의 또 다른 차이점은 원핵생물 리보솜이 5S rRNA 기증하는 점입니다. 종에 따라 리보솜을 구성하는 단백질은 열 크게 다르며, 다른 생체 조직도 다른 단백질로 대체될 수 있습니다. 유전자 시퀀스 분석(DAP3)의 증거에 따르면, 28S 소단위체를 암호화하는 대체 유전자 클러스터는 다양한 단백질 발현

화산역전사 분석을 통해 생성된 데이터 [RefSeq 제공] 2013년 11월 유전체 2개 PPR(관모리핀)이 반복을 포함한다. 소단위 12S rRNA 외의 30개 유전체는 다른 유전체 상에서 발견된 유전체(28S)의 구성 요인이다.

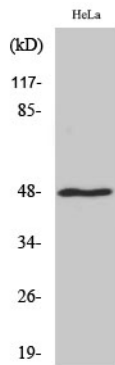
연구 분야

-

이미지 데이터



HeLa 및 HUVEC 세포를 MRPS27 항체를 사용하여 Western blot 분석했다. 오른쪽은 샘플이 로드되었다.



MRP-S27 단백질을 이용한 HeLa 세포의 Western blot 분석