

제품명: MRP-S25 토끼 다클론 항체

카탈로그 번호: APRab14149

연구용 전용

요약

설명	토끼 다클론 항체
숙주	토끼
적용	WB, IHC, ELISA
반응성	인간 쥐 생체
결합	비결합
변형	수정치 없음
아이소타입	IgG
클론성	다클론
형태	액체
농도	1mg/ml
Storage	Aliquot 하여 -20°C 에 보관(12 개월 유효). 냉동/해동 반복을 피하십시오.
Shipping	Ice bags
버퍼	글세롤 50%, 보오덴탈 0.5%, 산구방제인 0.02%를 함유한 PBS 용액
정제	천상정제

적용

희석 비율	WB 1:500-1:2000, IHC 1:50-1:300, ELISA 1:2000-1:20000
분자량	20kDa

항원 정보

유전자명	MRPS25
다른 이름	MRPS25; RPMS25; 28S ribosomal protein S25; mitochondrial; MRP-S25; S25mt
유전자 ID	64432.0
SwissProt ID	P82663
면역원	이 항원은 인간 MRPS25 에 유한한 항원 펩타이드를 사용하여 생성되었습니다. 예상 분량 124-173

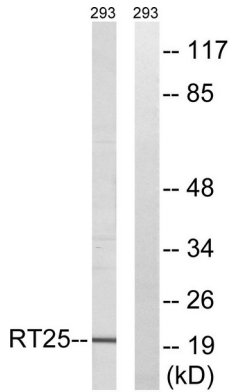
배경

포유류 미토콘드리아 리보솜 단백질 유전자에 암호화되어 미토콘드리아 내 단백질 합성을 돕는다. 미토콘드리아 리보솜은 작은 28S 소단위와 큰 39S 소단위로 구성된다. 미토콘드리아 리보솜 단백질 rRNA 비율 약 75%로 원핵생물과 유사한 것으로 추정된다. 포유류 미토콘드리아 리보솜의 다른 차이는 원핵생물 리보솜에 5S rRNA가 존재하는 점이다. 종에 따라 미토콘드리아 리보솜을 구성하는 단백질이 열 안정적이거나 크거나 작거나 열 안정성을 잃는 별칭이 있을 수 있다. 유전자 28S 소단위 단백질을 암호화한다. 이 유전자에 해당하는 유전자 4 변형체가 존재한다. 대체 스플라이싱을 통해 여러 변형체가 생성된다. [RefSeq 제공]

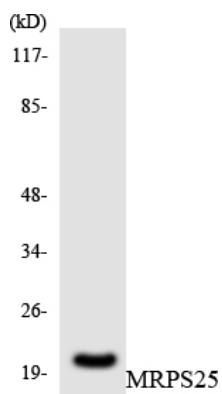
, 2016 년 2 월 유성 리솜 단백질 S25/L51 계열에 속한 소위 12S rRNA 외의 30 개 이상 다른 단백질을 구성하는 리솜 소단위(28S)의 구조

연구 분야

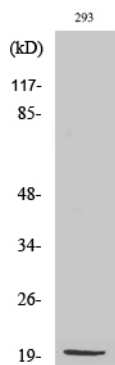
이미지 데이터



MRPS25 항을 사용하여 293 세포 용출물을 웨스턴 블롯 분석했다. 오른쪽은 항편이로 처리했다.



MRPS25 항을 사용하여 HepG2 세포 용출물을 웨스턴 블롯 분석했다.



MRP-S25 단백질 항을 1:2000 희석하여 HeLa 세포 용출물을 웨스턴 블롯 분석을 수행했다.