

제품명: MRP-S24 토끼 다클론 항체

카탈로그 번호: APRab14148

연구용 전용

요약

설명	토끼 다클론 항체
숙주	토끼
적용	IHC, ICC/IF, ELISA
반응성	인간 췌장
결합	비결합
변형	수정치 없음
아이소타입	IgG
클론성	다클론
형태	액체
농도	1mg/ml
Storage	Aliquot 하여 -20°C 에 보관(12 개월 유효). 냉동/해동 반복을 피하십시오.
Shipping	Ice bags
버퍼	글리세롤 50%, 보르덴탈 0.5%, 산구방제 N 0.02% 를 함유한 PBS 용액
정제	천상정제

적용

희석 비율	IHC 1:100-1:300, ICC/IF 1:50-1:200, ELISA 1:20000-1:40000
분자량	-

항원 정보

유전자명	MRPS24
다른 이름	MRPS24; HSPC335; 28S ribosomal protein S24; mitochondrial; MRP-S24; S24mt; bMRP-47; bMRP47
유전자 ID	64951.0
SwissProt ID	Q96EL2
면역원	이 항체는 인간 MRPS24 에 유한한 합성 펩타이드를 사용하여 생성되었습니다. 예상 범위는 51-100

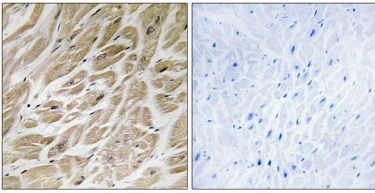
배경

포유류 미토콘드리아 리보솜 단백질은 핵 유전자에 암호화되며 미토콘드리아 내막을 통과하며 미토콘드리아 리보솜의 작은 28S 소단위체와 큰 39S 소단위체를 구성합니다. 미토콘드리아 RNA 비율 약 75% 인면역원 단백질은 아미노산 펩타이드 포유류 리보솜 단백질의 다른 차등 단백질 그룹인 5S rRNA 기증하는 것입니다. 중이 미토콘드리아를 구성하는 단백질은 열 크리다. 다른 생체

특정 DNA 부위에 열성 돌연변이를 가진 유전자 28S 소단위체를 암호화하는 유전자 11 번염색체 존재다 유전자 비중량 항질체(URGCP) 유전자에
는 전사물(read-through transcription)이 존재한다.[RefSeq 계통 Masubunit: 마틴노리 리소솜 소단위체(28S)의 경우 12S rRNA 외 약 30 개 이상의 다른 단백질을 생성
.]

연구 분야

이미지 데이터



표면세포의 간상 조직에 대한 MRPS24 항체를 이용한 면역조직화학 분석은 조직 특이적 표현을 나타내었다.