

제품명: MRP-S21 토끼 다클론 항체

카탈로그 번호: APRab14146

연구용 전용

요약

설명	토끼 다클론 항체
숙주	토끼
적용	WB, IHC, ICC/IF, ELISA
반응성	인간 쥐 생쥐 양모
결합	비결합
변형	수정치 없음
아이소타입	IgG
클론성	다클론
형태	액체
농도	1mg/ml
Storage	Aliquot 하여 -20°C 에 보관(12 개월 유효). 냉동/해동 반복을 피하십시오.
Shipping	Ice bags
버퍼	글세롤 50%, 보르덴탈 0.5%, 산구방제IN 0.02%를 함유한 PBS 용액
정제	천상정제

적용

희석 비율	WB 1:500-1:2000, IHC 1:100-1:300, ICC/IF 1:200-1:1000, ELISA 1:20000-1:40000
분자량	11kDa

항원 정보

유전자명	MRPS21
다른 이름	MRPS21; RPMS21; MDS016; 28S ribosomal protein S21; mitochondrial; MRP-S21; S21mt
유전자 ID	54460.0
SwissProt ID	P82921
면역원	이 항체는 인간 MRPS21 에 유한한 항원 펩타이드를 사용하여 생성되었습니다. 이 단백질의 38-87

배경

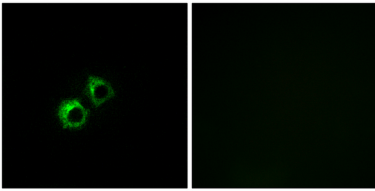
포유류 미토콘드리아 리보솜 단백질 유전자에 코딩되는 미토콘드리아 내 단백질 중 하나입니다. 미토콘드리아 리보솜은 작은 28S 소단위체와 큰 39S 소단위체로 구성되며 리보솜 단백질 rRNA 비율 약 75%로 원핵생물과 유사하며 25%는 미토콘드리아 리보솜과 유사하며 다른 미토콘드리아 리보솜 단백질과 유사합니다. 인간 미토콘드리아 리보솜을 구성하는 단백질의 열상학적 특성이 크기에 따라 열 안정성으로 쉽게 평가 가능합니다. 이 유전자는 리보솜 단백질 S21P 계열에 속하는 28S 소단위체를 코딩합니다. 이 유전자에 해당하는 유전자는 1p, 1q, 9p, 10p, 10q, 16q

맞17q 염색체 발현된다. 이가 분열 때 분열을 통해 딸이 하나씩 유전된다. 유성 리소좀 단백질 S21P 계열에 속한다. 소단위 12S rRNA 외의 30 개 이하의 다른 단백질 구성 때문에 리소좀 소단위(28S)의 구성요이다.

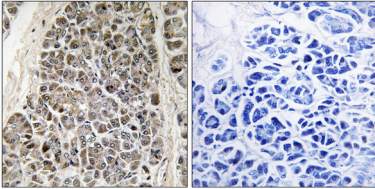
연구 분야

-

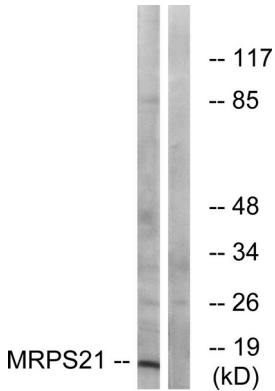
이미지 데이터



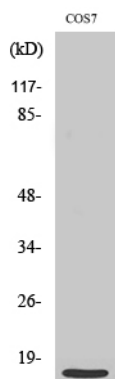
MRPS21 항체를 용인 MCF7 세포의 면역형광 분석. 오른쪽 그림은 항체를 이르지 않은 결과이다.



파라핀에 포함된 조직에 대한 MRPS21 항체를 용인 면역조직화학 분석. 오른쪽 그림은 항체를 이르지 않은 결과이다.



MRPS21 항체를 용인 COS 세포를 이용하여 단백질 분획한다. 오른쪽은 항체를 이르지 않은 결과이다.



MRP-S21 다른 항체를 1:500 이하에 용인 세포에 대한 용인 단백질 분획을 수행한다.