

제품명: MRP-S2 토끼 다클론 항체

카탈로그 번호: APRab14145

연구용 전용

요약

설명	토끼 다클론 항체
숙주	토끼
적용	WB, IHC, ICC/IF, ELISA
반응성	인간 쥐 마우스
결합	비결합
변형	수정치 없음
아이소타입	IgG
클론성	다클론
형태	액체
농도	1mg/ml
Storage	Aliquot 하여 -20°C 에 보관(12 개월 유효). 냉동/해동 반복을 피하십시오.
Shipping	Ice bags
버퍼	글세롤 50%, 보오덴탈 0.5%, 산기방제 N 0.02% 를 함유한 PBS 용액
정제	천상정제

적용

희석 비율	WB 1:500-1:2000, IHC 1:100-1:300, ICC/IF 1:50-1:200, ELISA 1:5000-1:10000
분자량	33kDa

항원 정보

유전자명	MRPS2
다른 이름	MRPS2; CGI-91; 28S ribosomal protein S2; mitochondrial; MRP-S2; S2mt
유전자 ID	51116.0
SwissProt ID	Q9Y399
면역원	이 항체는 인간 MRPS2 에서 유한한 펩타이드를 사용하여 생성되었습니다. 아미노산 범위 236-285

배경

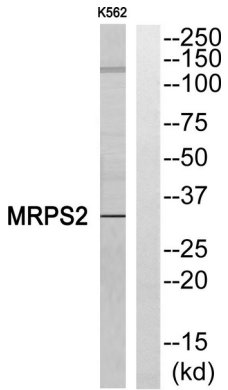
포유류 미토콘드리아 리보솜 단백질 유전자에 암호화되며 미토콘드리아 내 단백질 합성을 돕습니다. 미토콘드리아 리보솜은 작은 28S 소위단위와 큰 39S 소위단위로 구성됩니다. 미토콘드리아 리보솜 단백질 rRNA 비율 약 75%로 원핵생물 리보솜과 유사하며, 25%는 진핵생물 리보솜과 다른 차이점은 원핵생물 리보솜에 5S rRNA 가 존재하는 점입니다. 종에 따라 미토콘드리아 리보솜 단백질은 사멸 억제제, 때로는 생화학 특이 효소, 때로는 생식성을 유도하는 생리 활성 물질이 있습니다. 이 유전자는 리보솜 단백질 S2 계열에 속하는 28S 소위단위를 암호화합니다. 이 유전자에는 대체 스플라이싱 변이체가 관찰됩니다. [RefSeq]

제 2012 년 5 월, 서울의 포항공과대학교 유전 리서치 센터에서 S2P 게놈에 포함 소위 12S rRNA 외의 30 개 이상 다른 박물 구성 마크로 리보솜 소단(28S)의 구성요

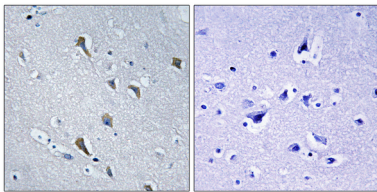
연구 분야

-

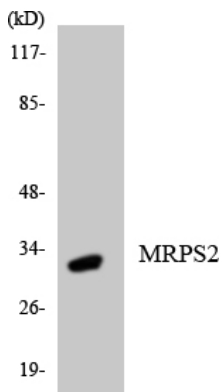
이미지 데이터



MRPS2 항에 대한 웨스턴 블롯 분석은 오른쪽은 MRPS2 단백질로 확인되었습니다.



표면에 표지된 안티노조제에 대한 MRPS2 항을 이용한 면역조직화 분석은 오른쪽은 MRPS2 단백질로 확인되었습니다.



MRPS2 항을 사용하여 HepG2 세포 용출물을 웨스턴 블롯 분석했습니다.