

제품명: MRP-S18C 토끼 다클론 항체

카탈로그 번호: APRab14144

연구용 전용

요약

설명	토끼 다클론 항체
숙주	토끼
적용	WB, IHC, ICC/IF, ELISA
반응성	인간
결합	비특이적
변형	수정치 없음
아이소타입	IgG
클론성	다클론
형태	액체
농도	1mg/ml
Storage	Aliquot 하여 -20°C 에 보관(12 개월 유효). 냉동/해동 반복을 피하십시오.
Shipping	Ice bags
버퍼	글리세롤 50%, 보온액 0.5%, 산기방부제 0.02%를 함유한 PBS 용액
정제	천상정제

적용

희석 비율	WB 1:500-1:2000, IHC 1:100-1:300, ICC/IF 1:200-1:1000, ELISA 1:20000-1:40000
분자량	16kDa

항원 정보

유전자명	MRPS18C
다른 이름	MRPS18C; CGI-134; 28S ribosomal protein S18c; mitochondrial; MRP-S18-c; Mrps18-c; S18mt-c; 28S ribosomal protein S18-1, mitochondrial; MRP-S18-1
유전자 ID	51023.0
SwissProt ID	Q9Y3D5
면역원	이 항체는 인간 MRPS18C 에 유한한 항원만을 사용하여 생성되었습니다. 미신 범의 71-120

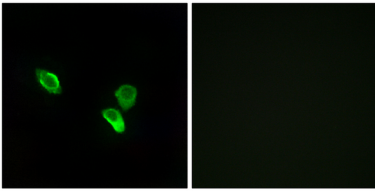
배경

포유류 미토콘드리아 리보솜 단백질은 핵 유전자에 암호화되며 미토콘드리아 내 단백질 합성을 돕는다. 미토콘드리아 리보솜은 작은 28S 소단위체와 큰 39S 소단위체로 구성된다. 미토콘드리아 리보솜 단백질은 mRNA 비율의 약 75%로 전체 리보솜 단백질 비율을 보인다. 또한 전체 리보솜 5S rRNA를 포함하고 있다. 장도 포유류 리보솜 차이인 다중 미토콘드리아 리보솜 구성 단백질은 열 안정적이고 다른 생체 특

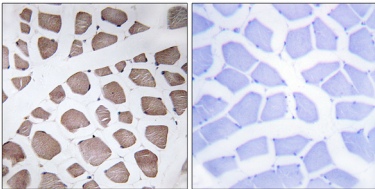
상처가 있어 열충을 유발하는 세포 결합 단백질은 라스 단백질 S18P 결합하는 28S 소단위체를 포함한다. 암화 단백질은 S18 단백질 상의 열충을 보이는 세포 단백질 중 하나이다. 세포 결합 단백질은 라스 단백질 S18P 결합하는 소위 12S rRNA 와 약 30 개 이상의 다른 단백질 구성 미토콘드리아 소위(28S)의 구성요

연구 분야

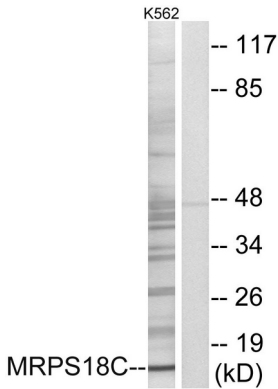
이미지 데이터



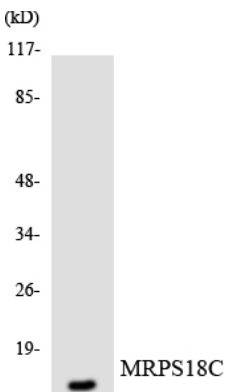
MRPS18C 항체를 이용하여 MCF7 세포의 면역형광 분석은 오른쪽 그림에 해당하여 보여줍니다.



표면에서 표본을 얻은 MCF7 세포에 대한 MRPS18C 항체를 이용한 면역형광 분석은 오른쪽 그림에 해당하여 보여줍니다.



MRPS18C 항체를 사용하여 K562 세포 용출물을 위한 Western blot 분석은 오른쪽 그림에 해당하여 보여줍니다.



MRPS18C 항체를 사용하여 HepG2 세포 용출물을 위한 Western blot 분석은 오른쪽 그림에 해당하여 보여줍니다.