

제품명: MRP-S18A 토끼 다클론 항체

카탈로그 번호: APRab14143

연구용 전용

요약

설명	토끼 다클론 항체
숙주	토끼
적용	IHC, ICC/IF, ELISA
반응성	인간 췌장
결합	비결합
변형	수정치 없음
아이소타입	IgG
클론성	다클론
형태	액체
농도	1mg/ml
Storage	Aliquot 하여 -20°C 에 보관(12 개월 유효). 냉동/해동 반복을 피하십시오.
Shipping	Ice bags
버퍼	글세롤 50%, 보오덴탈 0.5%, 산구방제 N 0.02% 를 함유한 PBS 용액
정제	천상정제

적용

희석 비율	IHC 1:100-1:300, ICC/IF 1:50-1:200, ELISA 1:20000-1:40000
분자량	27-30kDa

항원 정보

유전자명	MRPS18A
다른 이름	MRPS18A; 28S ribosomal protein S18a; mitochondrial; MRP-S18-a; Mrps18a; S18mt-a; 28S ribosomal protein S18-3, mitochondrial; MRP-S18-3
유전자 ID	55168.0
SwissProt ID	Q9NVS2
면역원	이 항체는 인간 MRPS18A 에 유한한 합성 펩타이드를 사용하여 생성되었습니다. 예상 분량: 81-130

배경

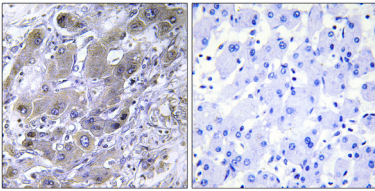
포유류 미토콘드리아 리보솜 단백질은 핵 유전자에 암호화되며 미토콘드리아 내 단백질 합성을 돕는다. 미토콘드리아 리보솜은 작은 28S 소단위체와 큰 39S 소단위로 구성된다. 미토콘드리아 리보솜 단백질 RNA 비율의 75%로 리보솜 리보솜 단백질 비율이다. 또한 리보솜 리보솜 5S rRNA 를 포함하고 있다. 장도 포유류 리보솜 차이인 다중 미토콘드리아 리보솜을 구성하는 단백질은 열이 크고 때때로 생체 특

상도가 있어 열충을 용해시킬 수 있다. 유전자 라벨링 S18P 검출을 위한 28S 소단위체 단백질은 다양한 단백질은 S18 단백질 상의 열충을 보이는 세포 단백질 중 하나이다. 세제인 미토코이아 기본 열충성 라벨링 S18P 검출을 위한 소위 12S rRNA 와 약 30 개 이상의 다른 단백질 구성 미토코이아 소위(28S)의 구성요소

연구 분야

-

이미지 데이터



표면에 표본인간 암 조직에 대한 MRPS18A 항체를 이용한 면역화학 분석. 오른쪽 그림은 항체 표본이 표시한 결과이다.