

제품명: MRP-S17 토끼 다클론 항체

카탈로그 번호: APRab14142

연구용 전용

요약

설명	토끼 다클론 항체
숙주	토끼
적용	WB, IHC, ICC/IF, ELISA
반응성	인간
결합	비특이적
변형	수정치 없음
아이소타입	IgG
클론성	다클론
형태	액체
농도	1mg/ml
Storage	Aliquot 하여 -20°C 에 보관(12개월 유효). 냉동/해동 반복을 피하십시오.
Shipping	Ice bags
버퍼	글세롤 50%, 보오덴탈 0.5%, 산기방제 N 0.02%를 함유한 PBS 용액
정제	천상정제

적용

희석 비율	WB 1:500-1:2000, IHC 1:100-1:300, ICC/IF 1:50-1:200, ELISA 1:20000-1:40000
분자량	22kDa

항원 정보

유전자명	MRPS17
다른 이름	MRPS17; RPMS17; HSPC011; 28S ribosomal protein S17; mitochondrial; MRP-S17; S17mt
유전자 ID	51373.0
SwissProt ID	Q9Y2R5
면역원	이 항원은 인간 MRPS17 에 유한한 항원 펩타이드를 사용하여 생성되었습니다. 예상 분량 11-60

배경

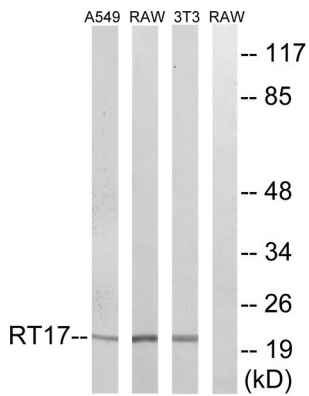
포유류 미토콘드리아 리보솜 단백질 유전자에 암호화된 미토콘드리아 단백질 합성을 돕는 미토콘드리아 리보솜은 작은 28S 소단위체와 큰 39S 소단위체로 구성됩니다. 미토콘드리아 리보솜 단백질 mRNA 비율의 약 75%로 원핵생물 리보솜 단백질 비율을 보이며, 포유류 리보솜 원핵생물 리보솜 단백질은 원핵생물 리보솜 5S rRNA 가 존재하는 점입니다. 종마다 리보솜 구성은 단백질 열 안정성 측정 이 크게 다르기 때문에 열 안정성으로 쉽게 평가 어렵습니다. 유전자 리보솜 단백질 S17P 계열은 28S 소단위체 단백질을 암호화합니다. 암호화 단백질은 인간 미토콘드리아 리보솜 단백질 원핵생물 리보솜 단백질에 비

표적 단백질이 있다. 이 유전자 발현은 다른 유전자 발현과 유사한 패턴을 가지고 있다. 리솜 단백질 S17P 계열에 속한다. 소위 12S rRNA 외의 30 개 리솜 단백질 중 마모리 리솜 소위 (28S)의 구성요소이다.

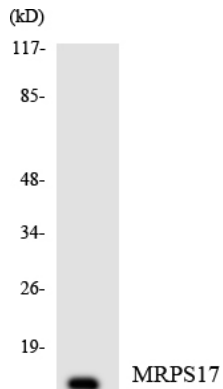
연구 분야

-

이미지 데이터



NIH/3T3, RAW264.7 및 A549 세포를 MRPS17 항체를 사용하여 단백질 분석했다. 오른쪽에 해당 밴드로 나타났다.



MRPS17 항체를 사용하여 HeLa 세포를 사용하여 단백질 분석했다.