

**제품명: MRP-S12** 토끼 다클론 항체

**카탈로그 번호: APRab14140**

연구용 전용

## 요약

설명	토끼 다클론 항체
숙주	토끼
적용	WB, IHC
반응성	인간
결합	비결합
변형	수정치 없음
아이소타입	IgG
클론성	다클론
형태	액체
농도	1mg/ml
Storage	Aliquot 하여 $-20^{\circ}\text{C}$ 에 보관(12개월 유효). 냉동/해동 반복을 피하십시오.
Shipping	Ice bags
버퍼	글리세롤 50%, 보오덴탈 0.5%, 산기방부제 0.02%를 함유한 PBS 용액
정제	천상정제

## 적용

희석 비율	WB 1:500-1:2000, IHC 1:50-1:300
분자량	20kDa

## 항원 정보

유전자명	MRPS12
다른 이름	MRPS12; RPMS12; RPSM12; 28S ribosomal protein S12; mitochondrial; MRP-S12; S12mt; MT-RPS12
유전자 ID	6183.0
SwissProt ID	O15235
면역원	이 항원은 인간 MRPS12 에 유한한 항원 아지트를 사용하여 생성되었습니다. 예상 분량: 21-70

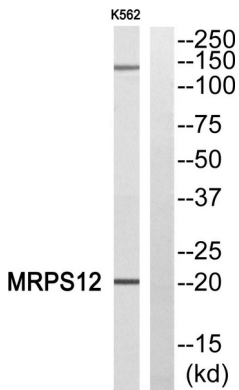
## 배경

포유류 미토콘드리아 리보솜 단백질은 핵 유전자에 의해 암호화되며 미토콘드리아 내막 결합을 돕습니다. 미토콘드리아 리보솜은 작은 28S 소단위체와 큰 39S 소단위체로 구성됩니다. 포유류 리보솜은 단백질 rRNA 비율 약 75%로 원핵 리보솜과 큰 차이를 보입니다. 또한 원핵 리보솜은 5S rRNA를 포함하고 있는 점도 포유류 리보솜과 다릅니다. 중이 미토콘드리아를 구성하는 단백질의 열 안정적 특성이 크기에 따라 이 열

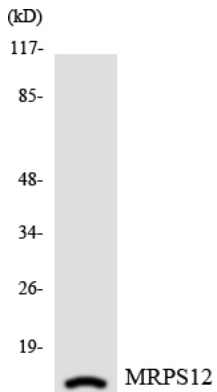
상용으로는 쉽게 볼 수 없습니다. 이 유전자 리솜 단백질 S12P 계열 속에는 28S 소단위 단백질을 포함합니다. 단백질 리솜 소단위 복합 구성 요체 특이 항체에 대한 글라이코실 항체 대면 반응을 관찰합니다. 유전자 리솜 단백질 S12P 계열 속 소단위 12S rRNA 외 약 30 개 이상의 다른 단백질 구성 요소인 리솜 소단위(28S)의 경우

## 연구 분야

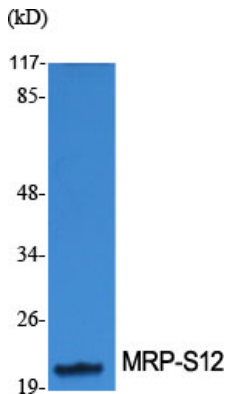
## 이미지 데이터



MRPS12 항체에 대한 단백질 분석은 오히려 MRPS12 단백질로 나타났습니다.



MRPS12 항체를 사용하여 HepG2 세포 용출물을 단백질 분석했습니다.



MRP-S12 1:1000 희석에서 항체에 대한 단백질 분석을 수행했습니다.

SH-SY5Y 세포에 대한 위장 단백질 분석 (MRP-S12 단백질 농도 1:1000으로 확인 사용)

