

**제품명: MRP-L9** 토끼 다클론 항체

**카탈로그 번호: APRab14139**

연구용 전용

## 요약

설명	토끼 다클론 항체
숙주	토끼
적용	WB, IHC
반응성	인간 췌장
결합	비특이적
변형	수정되지 않음
아이소타입	IgG
클론성	다클론
형태	액체
농도	1mg/ml
Storage	Aliquot 하여 -20°C 에 보관(12 개월 유효). 냉동/해동 반복을 피하십시오.
Shipping	Ice bags
버퍼	글리세롤 50%, 보온단백질 0.5%, 산구방제 N 0.02% 를 함유한 PBS 용액
정제	천상정제

## 적용

희석 비율	WB 1:500-1:2000, IHC 1:50-1:300
분자량	30kDa

## 항원 정보

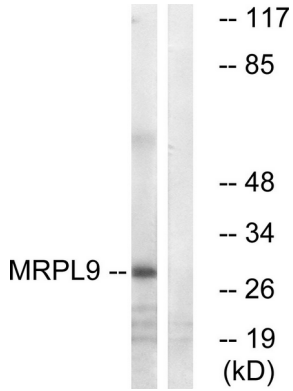
유전자명	MRPL9
다른 이름	MRPL9; 39S ribosomal protein L9; mitochondrial; L9mt; MRP-L9
유전자 ID	65005.0
SwissProt ID	Q9BYD2
면역원	이 항체는 인간 MRPL9 에 유한한 항원 에 사용되었습니다. 아민산 범위 211-260

## 배경

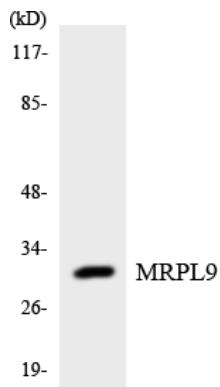
이 유전자는 미토콘드리아 리보솜 39S 소단위체 단백질 구성 요소를 암호화하는 핵 유전자이다. 대체 클로닝으로 얻어진 이 유전자는 이 유전자 유전자 8 번염색체에서 발견된다. [RefSeq 제 2014년 7월, 유성 리보솜 단백질 L9P 계열에 속한다]

## 연구 분야

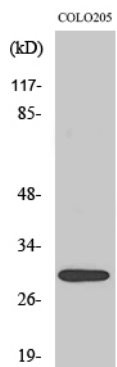
## 이미지 데이터



COLO 세포를 MRPL9 항체를 이용하여 분석합니다. 오른쪽은 항체가 인식합니다.



MRPL9 항체를 이용하여 HUVEC 세포를 분석합니다.



MRP-L9 단백질을 이용하여 분석합니다.