

제품명: MRP-L50 토끼 다클론 항체

카탈로그 번호: APRab14135

연구용 전용

요약

설명	토끼 다클론 항체
숙주	토끼
적용	WB, IHC, ELISA
반응성	인간 췌장
결합	비특이적
변형	수정치 없음
아이소타입	IgG
클론성	다클론
형태	액체
농도	1mg/ml
Storage	Aliquot 하여 -20°C 에 보관(12개월 유효). 냉동/해동 반복을 피하십시오.
Shipping	Ice bags
버퍼	글세롤 50%, 보오덴탈 0.5%, 산구방제 N 0.02%를 함유한 PBS 용액
정제	천상정제

적용

희석 비율	WB 1:500-1:2000, IHC 1:50-1:300, ELISA 1:2000-1:20000
분자량	22kDa

항원 정보

유전자명	MRPL50
다른 이름	MRPL50; 39S ribosomal protein L50; mitochondrial; L50mt; MRP-L50
유전자 ID	54534.0
SwissProt ID	Q8N5N7
면역원	이 항원은 인간 MRPL50에서 유래한 항원입니다. 사용 시 주의하십시오. 이 항원은 109-158

배경

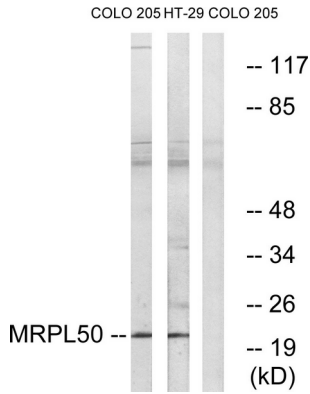
포유류 미토콘드리아 리보솜 단백질은 핵 유전자에 의해 암호화되며 미토콘드리아 내막을 통과합니다. 미토콘드리아 리보솜은 작은 28S 소단위체와 큰 39S 소단위체로 구성됩니다. 포유류 리보솜은 단백질과 rRNA 비율이 약 75%로 원핵생물 리보솜과 비교하여 높습니다. 또한 원핵생물 리보솜은 5S rRNA를 포함하고 있지만 포유류 리보솜에는 포함되지 않습니다. 미토콘드리아 리보솜을 구성하는 단백질은 염색체 상에서 특정 크로모솜에 염색되는 염색체 상 유전자에 의해 암호화됩니다. 이 유전자는 39S 소단위체 단백질을 암호화하는 것으로 추정되며 L47P 리보솜 단백질에 포함됩니다. 이 유전자에 대한 유전자형은 2p, 2q, 5p, 10q 염색체에서 발견됩니다.

. [RefSeq 제공 2008 년 7 월

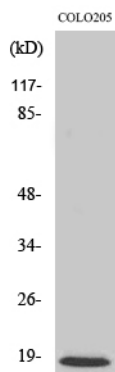
연구 분야

-

이미지 데이터



COLO 및 HT-29 세포 용출물 MRPL50 항체를 사용하여 Western blot 분석했다. 오른쪽은 해당 단백질이다.



MRP-L50 단백질이 양한 양한 세포 용출물 분석