

**제품명: MRP-L48** 토끼 다클론 항체

**카탈로그 번호: APRab14133**

연구용 전용

## 요약

설명	토끼 다클론 항체
숙주	토끼
적용	WB, IHC, ICC/IF, ELISA
반응성	인간
결합	비특이적
변형	수정치 없음
아이소타입	IgG
클론성	다클론
형태	액체
농도	1mg/ml
Storage	Aliquot 하여 -20°C 에 보관(12 개월 유효). 냉동/해동 반복을 피하십시오.
Shipping	Ice bags
버퍼	글세롤 50%, 보오덴탈 0.5%, 산구방제 N 0.02% 를 함유한 PBS 용액
정제	천상정제

## 적용

희석 비율	WB 1:500-1:2000, IHC 1:100-1:300, ICC/IF 1:50-1:200, ELISA 1:5000-1:20000
분자량	23kDa

## 항원 정보

유전자명	MRPL48
다른 이름	MRPL48; CGI-118; HSPC290; 39S ribosomal protein L48; mitochondrial; L48mt; MRP-L48
유전자 ID	51642.0
SwissProt ID	Q96GC5
면역원	이 항원은 인간 MRPL48 에서 유래한 항원 펩타이드를 사용하여 생성되었습니다. 미신 번호 161-210

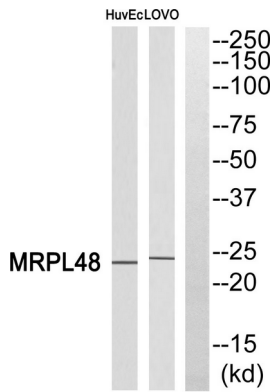
## 배경

포유류 미토콘드리아 리보솜 단백질 유전자에 암호화되어 미토콘드리아 내 단백질 합성을 돕는 다. 미토콘드리아 리보솜은 작은 28S 소단위체와 큰 39S 소단위체로 구성된다. 미토콘드리아 리보솜 단백질 mRNA 비율의 약 75%로 원핵생물 리보솜 단백질 비율을 보인다. 포유류 미토콘드리아 리보솜의 또 다른 중요한 성분 리보솜 5S rRNA 가 존재하는 점이다. 종마다 미토콘드리아 리보솜 구성 단백질의 열은 물리적으로도 크게 다르기 때문에 열성종을 이용한 선택이 어렵다. 이 유전자는 39S 소단위체 단백질을 암호화한다. 이 유전자에 해당하는 유전자(pseudogene)는 6 번 염색체 단위(6p)에 존재한다. 이 유전자는 단백질

을 암호화하는 전사체나 다른 암호화하는 전사체를 포함하여 여러 가지 전사체가 존재한다 [RefSeq 제공 2016년 1월 15일]

## 연구 분야

## 이미지 데이터



MRPL48 항에 대한 Western blot 분석 결과는 MRPL48 단백질이 확인되었습니다.