

제품명: MRP-L46 토끼 다클론 항체

카탈로그 번호: APRab14131

연구용 전용

요약

설명	토끼 다클론 항체
숙주	토끼
적용	WB, IHC, ICC/IF, ELISA
반응성	인간 췌장
결합	비결합
변형	수정치 없음
아이소타입	IgG
클론성	다클론
형태	액체
농도	1mg/ml
Storage	Aliquot 하여 -20°C 에 보관(12 개월 유효). 냉동/해동 반복을 피하십시오.
Shipping	Ice bags
버퍼	글리세롤 50%, 보오덴탈 0.5%, 산구방제 N 0.02% 를 함유한 PBS 용액
정제	천상정제

적용

희석 비율	WB 1:500-1:2000, IHC 1:100-1:300, ICC/IF 1:50-1:200, ELISA 1:20000-1:40000
분자량	32kDa

항원 정보

유전자명	MRPL46
다른 이름	MRPL46; C15orf4; LIECG2; 39S ribosomal protein L46; mitochondrial; L46mt; MRP-L46; P2ECSL
유전자 ID	26589.0
SwissProt ID	Q9H2W6
면역원	이 항원은 인간 MRPL46 에서 유래한 합성 펩타이드를 사용하여 생성되었습니다. 미신 범위의 111-160

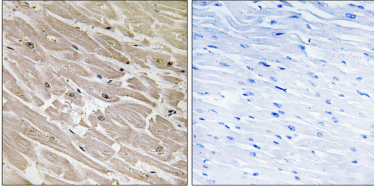
배경

포유류 미토콘드리아 리보솜 단백질은 핵 유전자에 암호화되며 미토콘드리아 단백질 합성을 돕는다. 미토콘드리아 리보솜은 작은 28S 소단위와 큰 39S 소단위로 구성된다. 미토콘드리아 리보솜 단백질 rRNA 비율 약 75%로 원핵생물 리보솜과 유사하다. 포유류 미토콘드리아 리보솜은 또한 큰 차이는 원핵생물 리보솜 5S rRNA 가 존재하는 것이다. 중립 미토콘드리아 리보솜 구성 단백질은 열 안정적이고 특이적인 생

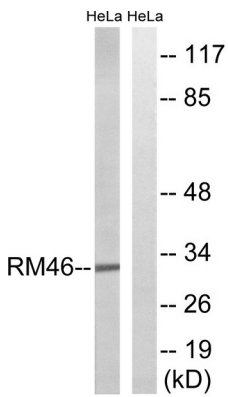
핵막도막 단백질에서 발현을 통한 세포 사멸에 관여한다. 유전자 39S 소단위체 단백질을 암호화한다 [RefSeq 제공 2008년 7월, 유성 리솜 단백질 46 개에 포함]

연구 분야

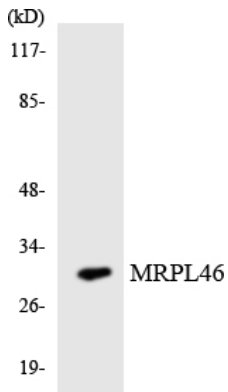
이미지 데이터



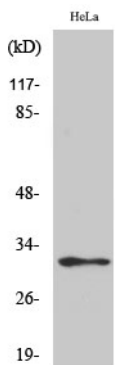
과민에 민감한 신경 조직에 대한 MRPL46 항체를 이용한 조직화 분석은 조직 표본을 포함하여도 사용할 수 있습니다.



MRPL46 항체를 사용하여 HeLa 세포 용출물을 위한 단백질 분석은 조직 표본을 포함하여도 사용할 수 있습니다.



MRPL46 항체를 사용하여 HUVEC 세포 용출물을 위한 단백질 분석은 조직 표본을 포함하여도 사용할 수 있습니다.



MRP-L46 단백질은 1:500 이하의 희석도에서 대량 단백질 분석을 수행할 수 있습니다.