

제품명: MRP-L40 토끼 다클론 항체

카탈로그 번호: APRab14128

연구용 전용

요약

설명	토끼 다클론 항체
숙주	토끼
적용	WB, IHC, ICC/IF, ELISA
반응성	인간 췌장
결합	비결합
변형	수정치 없음
아이소타입	IgG
클론성	다클론
형태	액체
농도	1mg/ml
Storage	Aliquot 하여 -20°C 에 보관(12개월 유효). 냉동/해동 반복을 피하십시오.
Shipping	Ice bags
버퍼	글세롤 50%, 보오덴탈 0.5%, 산기방제 N 0.02%를 함유한 PBS 용액
정제	천상정제

적용

희석 비율	WB 1:500-1:2000, IHC 1:100-1:300, ICC/IF 1:50-1:200, ELISA 1:20000-1:40000
분자량	24kDa

항원 정보

유전자명	MRPL40 MRPL40; NLVCF; URIM; 39S ribosomal protein L40; mitochondrial; L40mt; MRP-L40; Nuclear
다른 이름	localization signal-containing protein deleted in velocardiofacial syndrome; Up-regulated in metastasis
유전자 ID	64976.0
SwissProt ID	Q9NQ50
면역원	이 항원은 인간 MRPL40에서 유래한 항원임을 시사합니다. 아민산 범위 101-150

배경

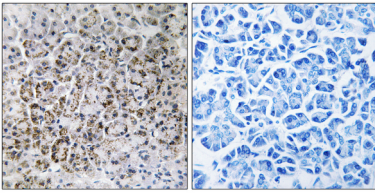
포유류 미토콘드리아 리보솜 단백질은 핵 유전자에 의해 암호화되며 미토콘드리아 내 단백질 합성을 돕는다. 미토콘드리아 리보솜은 작은 28S 소단위체와 큰 39S 소단위체로 구성된다. 미토콘드리아 리보솜은 단백질과 RNA

비율이 약 75%로 원핵생물과 유사한 비율을 보인다. 포유동물과 유사한 생물과 다른 점은 원핵생물과 5S rRNA가 존재하는 점이다. 종에 따라 크기를 갖는 단백질은 크게 다르며, 다른 생화학적 특성이 있어서 열성용을 할 수 없다. 이 단백질은 39S 소단위단백을 암호화한다. 이 유전자결함은 발상안정증과 다중중환맹에 기할 수 있다. [RefSeq 제공, 2008년 7월 조직특성 편집]

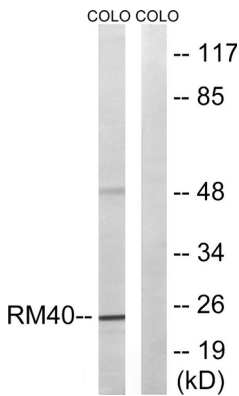
연구 분야

-

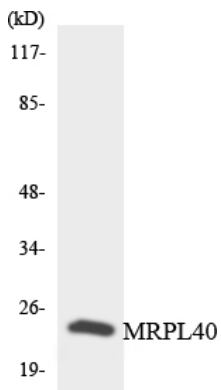
이미지 데이터



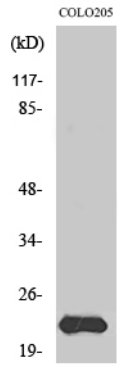
표면에 표본인 조직 조각에 대한 MRPL40 항체를 이용한 조직화 분석은 조직 표본의 염색을 나타내줍니다.



COLO 세포를 MRPL40 항체를 사용하여 분석하면 조직 표본의 염색을 나타내줍니다.



MRPL40 항체를 사용하여 Jurkat 세포를 분석하면 조직 표본의 염색을 나타내줍니다.



MRP-L40 단백질 1:1000으로 희석하여 양세포 배양액에 대한 단백질을 검출하였다