

제품명: MRP-L4 토끼 다클론 항체

카탈로그 번호: APRab14127

연구용 전용

요약

설명	토끼 다클론 항체
숙주	토끼
적용	WB, IHC, ICC/IF, ELISA
반응성	인간
결합	비특이적
변형	수정치 없음
아이소타입	IgG
클론성	다클론
형태	액체
농도	1mg/ml
Storage	Aliquot 하여 -20°C 에 보관(12개월 유효). 냉동/해동 반복을 피하십시오.
Shipping	Ice bags
버퍼	글세롤 50%, 보오덴탈 0.5%, 산기방제 N 0.02%를 함유한 PBS 용액
정제	천상정제

적용

희석 비율	WB 1:500-1:2000, IHC 1:100-1:300, ICC/IF 1:50-1:200, ELISA 1:10000-1:20000
분자량	35kDa

항원 정보

유전자명	MRPL4
다른 이름	MRPL4; CDABP0091; CGI-28; 39S ribosomal protein L4; mitochondrial; L4mt; MRP-L4
유전자 ID	51073.0
SwissProt ID	Q9BYD3
면역원	이 항체는 인간 MRPL4 에 유한한 항원 에피토프를 사용하여 생성되었습니다. 에피토프 범위 90-139

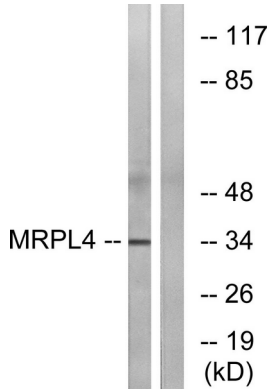
배경

포유류 미토콘드리아 리보솜 단백질은 핵 유전자에 암호화되며 미토콘드리아 내 단백질 합성을 돕는 다클론 리보솜 단백질은 작은 28S 소단위체와 큰 39S 소단위체로 구성됩니다. 미토콘드리아 RNA 비율 약 75% 인 미토콘드리아 리보솜에는 아미노산이 풍부합니다. 포유류 리보솜 리보솜 단백질은 또한 차등 리보솜 단백질에 5S rRNA 기증하는 것입니다. 중이체 리보솜을 구성하는 단백질은 알라닌 키나제와 다른 생화학 특이성 단백질에서 열성 돌연변이를 유발합니다. 이 유전자는 39S 소단위체 단백질을 암호화하는 사람 분자 및 서로 다른 단백질들을 암호화하는 대체 유전자 변이체로 확인되었습니다. [RefSeq 제 2008

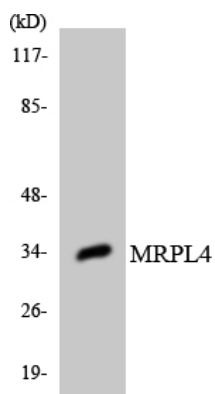
년7 월, 유성 리솜 단백질 4P 계열 제품

연구 분야

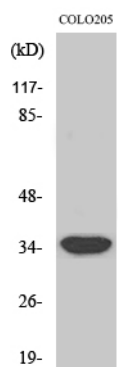
이미지 데이터



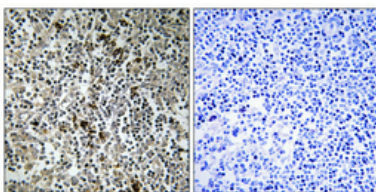
COLO 세포용 MRPL4 항체를 이용하여 단백질 분석했다. 오른쪽은 항체로 처리했다



MRPL4 항체를 이용하여 HeLa 세포용 단백질을 단백질 분석했다



MRP-L4 단백질을 이용하여 HeLa 세포용 단백질을 분석했다



코린코린인 세포 조직 면역조직화 분석 항체는 1:100으로 희석하여 4°C에서 하루 동안 반응시켰다. 항체 희석은 고염 및 고의 Tris-EDTA, pH 8.0 용액을 사용했다. 응고 후 오른쪽은 항체 면역염색으로 전처리했다.