

제품명: MRP-L39 토끼 다클론 항체

카탈로그 번호: APRab14126

연구용 전용

요약

설명	토끼 다클론 항체
숙주	토끼
적용	WB, IHC, ICC/IF, ELISA
반응성	인간 췌장
결합	비결합
변형	수정치 없음
아이소타입	IgG
클론성	다클론
형태	액체
농도	1mg/ml
Storage	Aliquot 하여 -20°C 에 보관(12 개월 유효). 냉동/해동 반복을 피하십시오.
Shipping	Ice bags
버퍼	글세롤 50%, 보르네올 0.5%, 산구방제 N 0.02% 를 함유한 PBS 용액
정제	천상정제

적용

희석 비율	WB 1:500-1:2000, IHC 1:100-1:300, ICC/IF 1:50-1:200, ELISA 1:20000-1:40000
분자량	39kDa

항원 정보

유전자명	MRPL39
다른 이름	MRPL39; C21orf92; MRPL5; RPML5; MSTP003; PRED22; 39S ribosomal protein L39; mitochondrial; L39mt; MRP-L39; 39S ribosomal protein L5, mitochondrial; L5mt; MRP-L5
유전자 ID	54148.0
SwissProt ID	Q9NYK5
면역원	이 항원은 인간 MRPL39 에서 유한한 항원을 사용하였습니다. 미신 번호: 289-338

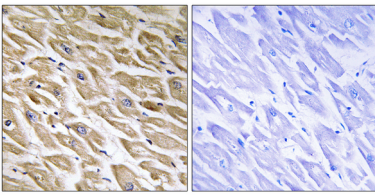
배경

포유동물과 이리송과 같은 핵진핵생물에 암호화되어 있는 토끼 다클론 항체를 생산하는 다클론 항체 제조는 작은 28S 소단위체와 39S 소단위체로 구성된 리보솜 단백질 RNA 비율 약 75%로 원핵생물과 유사 비율을 가진다. 포유동물과 이리송과 같은 원핵생물은 5S rRNA 기준하는 점이다. 종마다 리보솜 구성 단백질은 열 크레디트

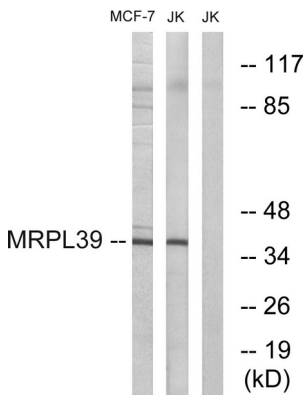
, 또는 상추특종도 두 가지에 열성형은 쉽게 분해 가능합니다. 유전자 39S 소위 체단백을 암호화하는 두 가지 전사체를 보고 있습니다. 유전자에 해당하는 유전자는 5q 염색체에 존재합니다. [RefSeq 제 2008년 7월, 주위 Met-1 또는 Met-6 중 어느 것이 가장 일치합니다. 주위 참조번호는 C21orf8 을 brf 의 동의어로 사용하고 있는데 이는 잘못된 것입니다. C21orf8 은 에피타입 21 번 염색체에 지정되어 있습니다. 유성 로딩 및 tRNA 함량의 N-말단 유함다. 조직 특성 전사체 (아플1); 상투성 (아플2).

연구 분야

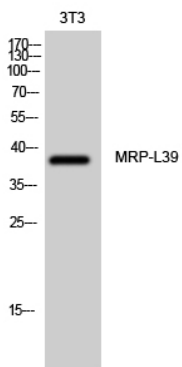
이미지 데이터



표면에 표본 인간 상투성 체단백 MRPL39 항체를 이용한 면역조직화학 분석은 조직 특이적인 염색 패턴을 나타내며, 이는 조직 특이적입니다.



MRPL39 항체를 사용하여 Jurkat 및 MCF-7 세포 용액을 위한 단백질 분석은 조직 특이적인 염색 패턴을 나타내며, 이는 조직 특이적입니다.



1:1000 이하의 MRPL39 단백질 항체를 사용하여 3T3 세포 용액을 위한 단백질 분석은 조직 특이적인 염색 패턴을 나타내며, 이는 조직 특이적입니다.