

**제품명: MRP-L34** 토끼 다클론 항체

**카탈로그 번호: APRab14124**

연구용 전용

## 요약

설명	토끼 다클론 항체
숙주	토끼
적용	IHC, ICC/IF, ELISA
반응성	인간
결합	비특이적
변형	수정되지 않음
아이소타입	IgG
클론성	다클론
형태	액체
농도	1mg/ml
Storage	Aliquot 하여 -20°C 에 보관(12 개월 유효). 냉동/해동 반복을 피하십시오.
Shipping	Ice bags
버퍼	글리세롤 50%, 보오덴탈 0.5%, 산기방제인 0.02%를 함유한 PBS 용액
정제	천상정제

## 적용

희석 비율	IHC 1:100-1:300, ICC/IF 1:50-1:200, ELISA 1:5000-1:20000
분자량	-

## 항원 정보

유전자명	MRPL34
다른 이름	MRPL34; 39S ribosomal protein L34; mitochondrial; L34mt; MRP-L34
유전자 ID	64981.0
SwissProt ID	Q9BQ48
면역원	이 항체는 인간 MRPL34 에서 유래한 항원 펩타이드를 사용하여 생성되었습니다. 미신 번호: 21-70

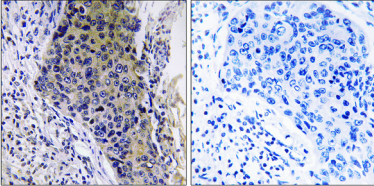
## 배경

포유류 미토콘드리아 리보솜 단백질 유전자에 암호화되며 미토콘드리아 내 단백질 합성을 돕는다. 미토콘드리아 리보솜은 작은 28S 소단위와 큰 39S 소단위로 구성된다. 미토콘드리아 리보솜 단백질 rRNA 비율 약 75%로 원핵생물 리보솜의 구성이 매우 변형된다. 포유류 미토콘드리아 리보솜의 또 다른 차이는 원핵생물 리보솜 5S rRNA 기준하는 것이다. 중어 미토콘드리아 리보솜을 구성하는 단백질이 열 안정적이거나 크기에 따라 열 안정성을 잃는 수색이 없으며, 이 유전자는 39S 소단위 단백질을 암호화한다. [RefSeq 제 2008 년 7 월, 유성 리보솜 단백질 L34P 게놈 포함]

## 연구 분야

-

## 이미지 데이터



과편이포된인피암조직에대한MRPL34 항체를용인면역조직화학색 염색된염상편이조직한결이다