

제품명: MRP-L33 토끼 다클론 항체

카탈로그 번호: APRab14123

연구용 전용

요약

설명	토끼 다클론 항체
숙주	토끼
적용	IHC, ICC/IF, ELISA
반응성	인간 췌장
결합	비특이적
변형	수정되지 않음
아이소타입	IgG
클론성	다클론
형태	액체
농도	1mg/ml
Storage	Aliquot 하여 -20°C 에 보관(12 개월 유효). 냉동/해동 반복을 피하십시오.
Shipping	Ice bags
버퍼	글리세롤 50%, 보온액 0.5%, 산기방제 N 0.02% 를 함유한 PBS 용액
정제	천상정제

적용

희석 비율	IHC 1:100-1:300, ICC/IF 1:50-1:200, ELISA 1:5000-1:20000
분자량	-

항원 정보

유전자명	MRPL33
다른 이름	MRPL33; C2orf1; 39S ribosomal protein L33; mitochondrial; L33mt; MRP-L33
유전자 ID	9553.0
SwissProt ID	O75394
면역원	이 항체는 인간 MRPL33 에서 유래한 항체를 사용하였습니다. 예상 분량 10-59

배경

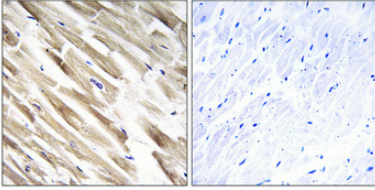
포유동물의 리보솜 단백질은 핵 DNA 에 암호화되며, 리보솜 단백질 합성을 돕는 다클론 항체 마크로 리보솜 단백질은 28S 소단위체와 39S 소단위체로 구성된다. 리보솜 단백질 RNA 비율 약 75% 로 원핵생물과 진핵생물 사이에서 보존된다. 포유동물의 리보솜 단백질은 또한 리보솜 단백질은 5S rRNA 기질에서 유래한다. 종에 따라 리보솜을 구성하는 단백질은 열 안정적이거나, 또는 생체 내에서도 쉽게 분해될 수 있다. 이 유전자 39S 소단위체 단백질을 암호화하는 대립형질은 인간에서 발견된다. [RefSeq 제 200

8 년 7 월 주 의 여 에 표 된 사 업 은 Ensembl 지 등 분 기 이 포 이 서 인 것 이 로 예 더 이 후 간 주 하 합 니 다 . 유 성 리 승 단 백 질 L33P 계 획 에 속 합 니 다 .

연구 분야

-

이미지 데이터



파 편 에 표 된 인 상 조 직 의 면 적 조 직 분석 향 는 1:100 으 로 하 며 4°C 에 서 하 령 동 번 용 했 다 . 항 원 화 제 는 그 략 과 Tris-EDTA, pH 8.0 용 을 사 용 했 다 . 음 대 조 (음 조) 은 항 원 면 적 조 직 의 로 전 처 하 여 었 다 .