

제품명: MRP-L32 토끼 다클론 항체

카탈로그 번호: APRab14122

연구용 전용

요약

설명	토끼 다클론 항체
숙주	토끼
적용	WB, IHC, ICC/IF, ELISA
반응성	인간 췌장
결합	비결합
변형	수정치 없음
아이소타입	IgG
클론성	다클론
형태	액체
농도	1mg/ml
Storage	Aliquot 하여 -20°C 에 보관(12개월 유효). 냉동/해동 반복을 피하십시오.
Shipping	Ice bags
버퍼	글리세롤 50%, 보온액 0.5%, 산기방제인 0.02%를 함유한 PBS 용액
정제	천상정제

적용

희석 비율	WB 1:500-1:2000, IHC 1:100-1:300, ICC/IF 1:200-1:1000, ELISA 1:20000-1:40000
분자량	21kDa

항원 정보

유전자명	MRPL32
다른 이름	MRPL32; HSPC283; 39S ribosomal protein L32; mitochondrial; L32mt; MRP-L32
유전자 ID	64983.0
SwissProt ID	Q9BYC8
면역원	이 항원은 인간 MRPL32 에 유한한 항원 표지를 용해성 단백질이다. 미소 단백질 101-150

배경

포유류 미토콘드리아 리보솜 단백질은 핵 유전자에 암호화되며 미토콘드리아 내 단백질 합성을 돕는다. 미토콘드리아 리보솜은 작은 28S 소단위와 큰 39S 소단위로 구성된다. 미토콘드리아 리보솜 단백질 rRNA 비율 약 75%

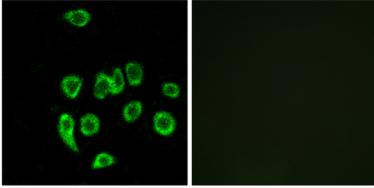
다른 생화학적 특성이 있어 염색 및 응용을 용이하게 한다. 이 유전자 L32 리보솜 단백질에 해당하는 39S 소단위 단백질을 암호화한다. 이 유전자에 대한 유전자 xp 염색이 존재한다.

[RefSeq 제공 2008 년 7 월 유성 리소좀 단백질 L32P 계열에 속한다]

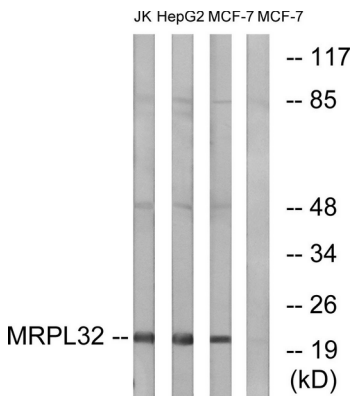
연구 분야

-

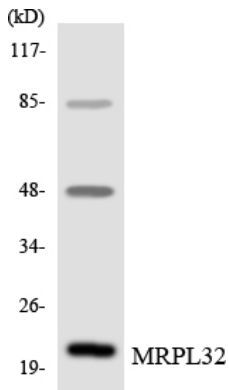
이미지 데이터



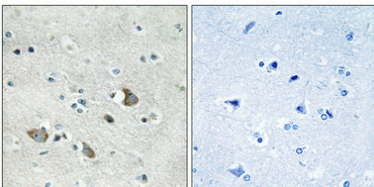
MRPL32 항체를 용인 A549 세포 면역형광 분석을 위한 항체로 적합합니다.



MCF-7, HepG2 및 Jurkat 세포 용출물을 MRPL32 항체 용인에 대한 분석을 위한 항체로 적합합니다.



MRPL32 항체 용인 HeLa 세포 용출물을 위한 분석을 위한 항체입니다.



파편에 포함된 조직 면역형광 분석용 1:100 용액에 4°C에서 1시간 동안 반응시켰다. 항체는 1% Triton-EDTA, pH 8.0 용액에 용인했다. 음성 대조 (오직은 항체만 용인)로 전처리하였다.