

**제품명: MRP-L3** 토끼 다클론 항체

**카탈로그 번호: APRab14121**

연구용 전용

## 요약

설명	토끼 다클론 항체
숙주	토끼
적용	WB, IHC, ELISA
반응성	인간 쥐 마우스
결합	비결합
변형	수정치 없음
아이소타입	IgG
클론성	다클론
형태	액체
농도	1mg/ml
Storage	Aliquot 하여 $-20^{\circ}\text{C}$ 에 보관(12개월 유효). 냉동/해동 반복을 피하십시오.
Shipping	Ice bags
버퍼	글세롤 50%, 보르덴탈 0.5%, 산구방제인 0.02%를 함유한 PBS 용액
정제	천상정제

## 적용

희석 비율	WB 1:500-1:2000, IHC 1:50-1:300, ELISA 1:2000-1:20000
분자량	38kDa

## 항원 정보

유전자명	MRPL3
다른 이름	MRPL3; MRL3; RPML3; 39S ribosomal protein L3; mitochondrial; L3mt; MRP-L3
유전자 ID	11222.0
SwissProt ID	P09001
면역원	MRP-L3에서 유래한 항원 펩타이드. 아미노산 범위 20-100

## 배경

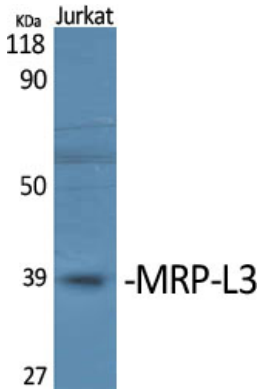
포유류 미토콘드리아 리보솜 단백질은 핵 유전자에 의해 코딩되며 미토콘드리아 내막 합성을 돕는다. 미토콘드리아 리보솜은 작은 28S 소단위체와 큰 39S 소단위체로 구성된다. 미토콘드리아 rRNA 비율 약 75%로 원핵생물과 유사하며, 이 비율은 인간과 조립된다. 포유류 리보솜의 원핵생물 리보솜과 다른 차이점은 원핵생물 리보솜에 5S rRNA가 존재한다는 점이다. 종마다 리보솜을 구성하는 단백질은 약 10개 다르며, 이는 생화학적 특성 다르기 때문에 생물을 분류하는 데 사용된다. 이 유전자는 L3P 리보솜 단백질 계열에서 39S 소단위체 단백질을 코딩한다. 이 유전자에 해당하는 유전자는 13 번 염색체 뉴에클레오타이드에 존재한다.

. [RefSeq 제공 2008 년7 월 유성 리솜단질 L3P 계열에 속한다

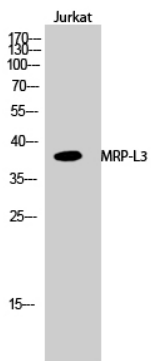
## 연구 분야

-

## 이미지 데이터



MRP-L3 단백질이 Jurkat 세포에 발현되는 것을 확인하는 Western blot 분석



MRP-L3 단백질이 Jurkat 세포에 발현되는 것을 확인하는 Western blot 분석