

제품명: MRP-L24 토끼 다클론 항체

카탈로그 번호: APRab14120

연구용 전용

요약

설명	토끼 다클론 항체
숙주	토끼
적용	WB, IHC, ICC/IF, ELISA
반응성	인간 쥐 생체
결합	비결합
변형	수정치 없음
아이소타입	IgG
클론성	다클론
형태	액체
농도	1mg/ml
Storage	Aliquot 하여 -20°C 에 보관(12 개월 유효). 냉동/해동 반복을 피하십시오.
Shipping	Ice bags
버퍼	글세롤 50%, 보오덴탈 0.5%, 산기방제인 0.02%를 함유한 PBS 용액
정제	천상정제

적용

희석 비율	WB 1:500-1:2000, IHC 1:100-1:300, ICC/IF 1:50-1:200, ELISA 1:20000-1:40000
분자량	32kDa

항원 정보

유전자명	MRPL24
다른 이름	MRPL24; 39S ribosomal protein L24; mitochondrial; L24mt; MRP-L24
유전자 ID	79590.0
SwissProt ID	Q96A35
면역원	이 항원은 인간 MRPL24 에서 유래한 항원 펩타이드를 사용하여 생성되었습니다. 이 단백질의 101-150

배경

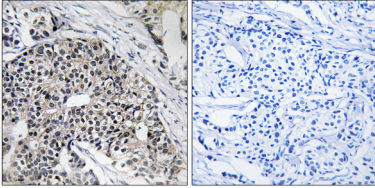
포유류 미토콘드리아 리보솜 단백질은 핵 유전자에 의해 암호화되며 미토콘드리아 내 단백질 합성을 돕습니다. 미토콘드리아 리보솜은 작은 28S 소단위와 큰 39S 소단위로 구성됩니다. 미토콘드리아 리보솜 단백질 rRNA 비율 약 75%로 원핵생물 리보솜의 구성이 매우 변이성이 높습니다. 포유류 미토콘드리아 리보솜 단백질은 또한 차등 원핵생물 리보솜에 5S rRNA 기반한 접합체 중 미토콘드리아 리보솜 구성 단백질인 열 안정성 단백질과 유사한 특성을 나타내며 열 안정성을 얻 수 있습니다. 이 유전자 대장(E. coli)의 항원 단백질(EcoL24)은 두 배 이상 39S 소단위 단백질에 포함됩니다. 열 안정성과 동일한 단백질에 포함

하 두 가지 전사 변이체 확인되었습니다 [RefSeq 제공 2008 년 7 월, 유성 리승단 발 24P 계열에 속함 유성 KOW 포인 1 계열 포함]

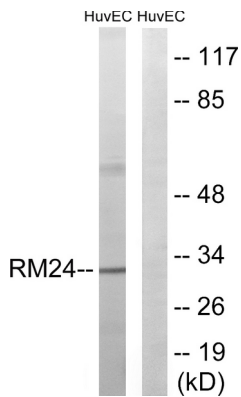
연구 분야

-

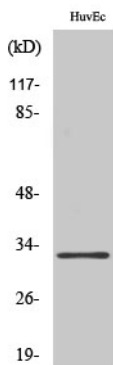
이미지 데이터



과편에 포인 1 유성 조에 대한 MRPL24 항체를 통한 면역조직화 분석은 조직 염색 패턴이 일치합니다.



MRPL24 항체를 사용하여 HUVEC 세포 용출물을 Western blot 분석했습니다. 오른쪽은 염색 패턴이 일치합니다.



MRP-L24 단백질 항체 1:2000으로 하여 다양한 세포에 대한 Western blot 분석을 수행했습니다.