

제품명: MRP-L22 토끼 다클론 항체

카탈로그 번호: APRab14119

연구용 전용

요약

설명	토끼 다클론 항체
숙주	토끼
적용	WB, IHC, ICC/IF, ELISA
반응성	인간 쥐 생체
결합	비결합
변형	수정치 없음
아이소타입	IgG
클론성	다클론
형태	액체
농도	1mg/ml
Storage	Aliquot 하여 -20°C 에 보관(12개월 유효). 냉동/해동 반복을 피하십시오.
Shipping	Ice bags
버퍼	글세롤 50%, 보오덴탈 0.5%, 산구방제 N 0.02%를 함유한 PBS 용액
정제	천상정제

적용

희석 비율	WB 1:500-1:2000, IHC 1:100-1:300, ICC/IF 1:50-1:200, ELISA 1:5000-1:20000
분자량	24kDa

항원 정보

유전자명	MRPL22
다른 이름	MRPL22; MRPL25; RPML25; HSPC158; 39S ribosomal protein L22; mitochondrial; L22mt; MRP-L22; 39S ribosomal protein L25, mitochondrial; L25mt; MRP-L25
유전자 ID	29093.0
SwissProt ID	Q9NWU5
면역원	이 항원은 인간 MRPL22에서 유래한 합성 펩타이드를 사용하여 생성되었습니다. 미신 번호: 91-140

배경

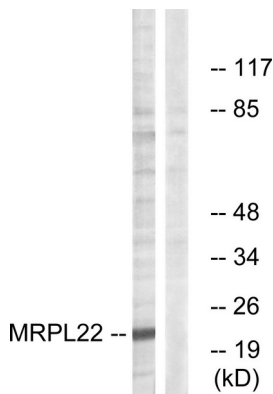
포유류 미토콘드리아 리보솜 단백질은 핵 유전자에 암호화되며 미토콘드리아 내 단백질 합성을 돕습니다. 미토콘드리아 리보솜은 작은 28S 소단위와 큰 39S 소단위로 구성됩니다. 미토콘드리아 리보솜은 단백질 tRNA 비율 약 75%로 원핵생물 리보솜과 본질적으로 동일합니다. 포유류 미토콘드리아 리보솜의 또 다른 차이점은 리보솜에 5S rRNA가 존재하는 점입니다. 중이 미토콘드리아를 구성하는 단백질은 열크리다르, 때로는 생

회적용도 크기 때문에 열상용을 이용한 색이 짙다. 유전자 L22 리솜단백질에 속하는 39S 소위체 단백질을 암호화하는 유전자에 대한 유전자는 4q 염색체 존한다. 유전자 서로 다른 이 소위체 암호화하는 두 가지 전사체를 발현한다. [유사체 리솜단백질 L22P 계열에 속한다.]

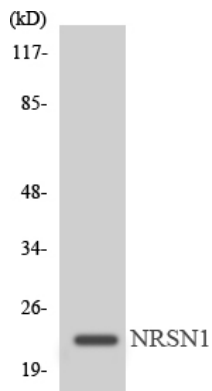
연구 분야

-

이미지 데이터



MRPL22 항를 사용하여 HepG2 세포 용체를 위한 단백질 분석했다. 오른쪽은 항편이로 나타났다.



MRPL22 항를 사용하여 Jurkat 세포 용체를 위한 단백질 분석했다.