

제품명: MRP-L21 토끼 다클론 항체

카탈로그 번호: APRab14118

연구용 전용

요약

설명	토끼 다클론 항체
숙주	토끼
적용	WB, IHC, ICC/IF, ELISA
반응성	인간
결합	비특이적
변형	수정되지 않음
아이소타입	IgG
클론성	다클론
형태	액체
농도	1mg/ml
Storage	Aliquot 하여 -20°C 에 보관(12 개월 유효). 냉동/해동 반복을 피하십시오.
Shipping	Ice bags
버퍼	글세롤 50%, 보오덴탈 0.5%, 산구방제인 0.02%를 함유한 PBS 용액
정제	천상정제

적용

희석 비율	WB 1:500-1:2000, IHC 1:100-1:300, ICC/IF 1:50-1:200, ELISA 1:20000-1:40000
분자량	23kDa

항원 정보

유전자명	MRPL21
다른 이름	MRPL21; 39S ribosomal protein L21; mitochondrial; L21mt; MRP-L21
유전자 ID	219927.0
SwissProt ID	Q7Z2W9
면역원	이 항체는 인간 MRPL21 에 특이적인 항체를 사용하여 생성되었습니다. 미소 단백질 131-180

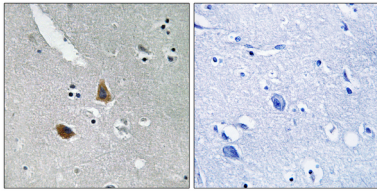
배경

포유류 미토콘드리아 리보솜 단백질은 핵 유전자에 의해 암호화되며 미토콘드리아 내막을 통과합니다. 미토콘드리아 리보솜은 작은 28S 소단위체와 큰 39S 소단위체로 구성됩니다. 포유류 리보솜 단백질 rRNA 비율 약 75%로 원핵생물 리보솜의 유사 비율을 가진 것 같습니다. 포유류 리보솜 원핵생물 리보솜과 다른 차이점은 원핵생물 리보솜 5S rRNA 가 존재하는 점입니다. 종에 따라 리보솜 구성 단백질은 열 안정성이 다르며 고온에 생체 특이성 때문이 아닐 수 있으므로 쉽게 변형이 가능합니다. 유전자는 39S 소단위체 단백질을 암호화합니다. 열분해를 통해 단백질 합성을 억제하는 억제 단백질이지만 일부는 정상 조건에서 매

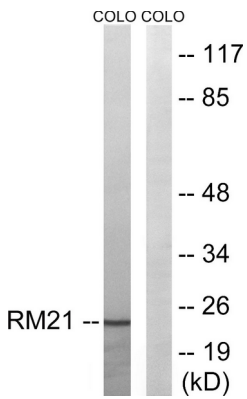
분(NMD)의 영향을 받을 수 있습니다 [RefSeq 제 2008년 7월 유성 리소좀 단백질 21P 계열에 포함됨]

연구 분야

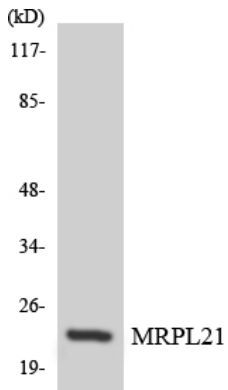
이미지 데이터



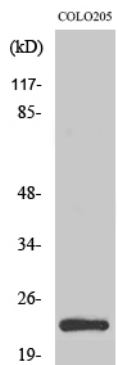
과편에 포함된 인노조에 대한 MRPL21 항체 사용은 면역조직화학 분석을 위한 양호한 결과를 제공합니다.



COLO 세포를 사용하여 MRPL21 항체 사용은 웨스턴 블롯 분석을 위한 양호한 결과를 제공합니다.



MRPL21 항체 사용은 HeLa 세포를 사용하여 웨스턴 블롯 분석을 위한 양호한 결과를 제공합니다.



MRP-L21 단백질은 1:2000 희석에서 양호한 결과를 위한 웨스턴 블롯 분석을 수행할 수 있습니다.