

제품명: MRP-L20 토끼 다클론 항체

카탈로그 번호: APRab14117

연구용 전용

요약

설명	토끼 다클론 항체
숙주	토끼
적용	WB, IHC, ICC/IF, ELISA
반응성	인간 쥐 생체
결합	비결합
변형	수정치 없음
아이소타입	IgG
클론성	다클론
형태	액체
농도	1mg/ml
Storage	Aliquot 하여 -20°C 에 보관(12개월 유효). 냉동/해동 반복을 피하십시오.
Shipping	Ice bags
버퍼	글세롤 50%, 보오덴탈 0.5%, 산기방제인 0.02%를 함유한 PBS 용액
정제	천상정제

적용

희석 비율	WB 1:500-1:2000, IHC 1:100-1:300, ICC/IF 1:50-1:200, ELISA 1:20000-1:40000
분자량	22kDa

항원 정보

유전자명	MRPL20
다른 이름	MRPL20; 39S ribosomal protein L20; mitochondrial; L20mt; MRP-L20
유전자 ID	55052.0
SwissProt ID	Q9BYC9
면역원	이 항원은 인간 MRPL20에서 유래한 합성 펩타이드를 사용하여 생성되었습니다. 펩타이드 범위 100-149

배경

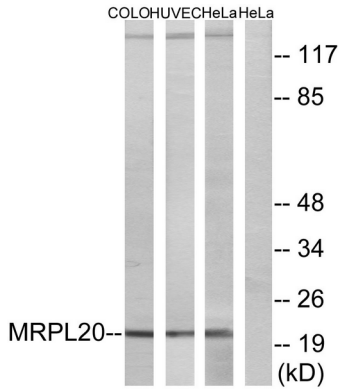
포유류 미토콘드리아 리보솜 단백질은 핵 유전자에 의해 암호화되며 미토콘드리아 내 단백질 합성을 돕습니다. 미토콘드리아 리보솜 단백질은 작은 28S 소단위체와 큰 39S 소단위체로 구성됩니다. 미토콘드리아 RNA 비율 약 75%로 원핵 생물과 유사한 경우가 많으며 인간과 다릅니다. 포유류 미토콘드리아 리보솜의 또 다른 차이점은 리보솜에 5S rRNA가 존재한다는 점입니다. 종에 따라 리보솜을 구성하는 단백질은 영사열 크레타고, 또는 생체적 특성으로 인해 영사열 상성으로 쉽게 식별 가능합니다. 이 유전자는 39S 소단위체 단백질을 암호화합니다. 이 유전자에 해당하는 유전자는 21q 염색체에 존재합니다. 대체 스플라이싱을 통해 다양한 이형성을

화산역전사 분석되었다. [RefSeq] 제 2016년 1월 유성 리스먼질 L20P 계열에 속한다.

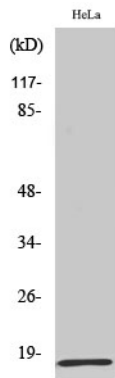
연구 분야

-

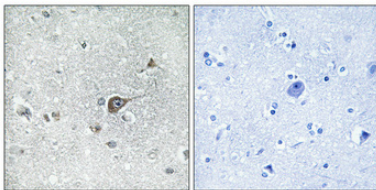
이미지 데이터



HeLa, HUVEC 및 COLO 세포를 MRPL20 항체를 사용하여 Western blot 분석했다. 오른쪽은 항체막이로 차 있다.



MRP-L20 다른 항체를 사용하여 Western blot 분석



파편에 포함된 노이즈 면적 후 분석하는 1:100 이하에서 4°C 이하로 냉동 보관했다. 항체는 고염 Tris-EDTA, pH 8.0 용액에 용해했다. 음성 대조 (오른쪽)은 항체 막이로 전처리하였다.