

제품명: MRP-L18 토끼 다클론 항체

카탈로그 번호: APRab14116

연구용 전용

요약

설명	토끼 다클론 항체
숙주	토끼
적용	WB, IHC, ICC/IF, ELISA
반응성	인간 췌장
결합	비특이적
변형	수정치 없음
아이소타입	IgG
클론성	다클론
형태	액체
농도	1mg/ml
Storage	Aliquot 하여 -20°C 에 보관(12개월 유효). 냉동/해동 반복을 피하십시오.
Shipping	Ice bags
버퍼	글리세롤 50%, 보온액 0.5%, 산기방제인 0.02%를 함유한 PBS 용액
정제	천상정제

적용

희석 비율	WB 1:500-1:2000, IHC 1:100-1:300, ICC/IF 1:50-1:200, ELISA 1:10000-1:20000
분자량	21kDa

항원 정보

유전자명	MRPL18
다른 이름	MRPL18; HSPC071; 39S ribosomal protein L18; mitochondrial; L18mt; MRP-L18
유전자 ID	29074.0
SwissProt ID	Q9H0U6
면역원	이 항체는 인간 MRPL18 에 유한한 항원만을 사용하여 생성되었습니다. 최소 분량 1-50

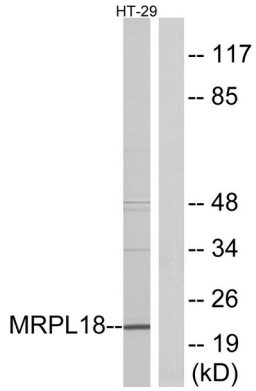
배경

이 항체는 미토콘드리아의 39S 소단위체 단백질 구성요소를 포함하는 단백질인 핵심 단백질 5S rRNA 기질 단백질에 유한한 것을 도울 수 있습니다. 대체 물질을 사용하여 전사 변형체 생성된 제품과 다른 단백질을 암호화하지 않는 것으로 여겨집니다. 이 유전자 유전자(pseudogene)가 16 번 염색체에 발현됩니다.[RefSeq 제 2016 년 1 월, 유성 리소솜 단백질 L18P 계열에 포함]

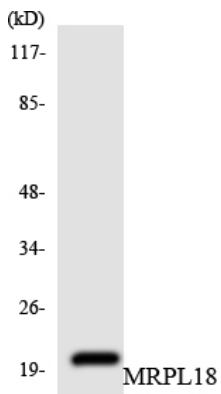
연구 분야

-

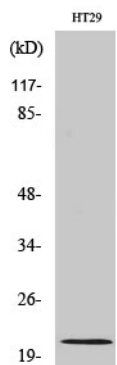
이미지 데이터



MRPL18 항를 사용하여 HT-29 세포를 이용하여 단백질 분석을 하였다. 옴니온 항편이로 나타났다.



MRPL18 항를 사용하여 HUVEC 세포를 이용하여 단백질 분석을 하였다.



MRP-L18 단백질을 1:1000 희석하여 대양 세포에 대한 단백질 분석을 수행하였다.