

**제품명: MRP-L17** 토끼 다클론 항체

**카탈로그 번호: APRab14115**

연구용 전용

## 요약

설명	토끼 다클론 항체
숙주	토끼
적용	IHC, ICC/IF, ELISA
반응성	인간 췌장
결합	비결합
변형	수정치 없음
아이소타입	IgG
클론성	다클론
형태	액체
농도	1mg/ml
Storage	Aliquot 하여 -20°C 에 보관(12 개월 유효). 냉동/해동 반복을 피하십시오.
Shipping	Ice bags
버퍼	글리세롤 50%, 보오 단백질 0.5%, 산기방제 N 0.02% 를 함유한 PBS 용액
정제	천상정제

## 적용

희석 비율	IHC 1:100-1:300, ICC/IF 1:50-1:200, ELISA 1:10000-1:20000
분자량	20kDa

## 항원 정보

유전자명	MRPL17
다른 이름	MRPL17; LIP2; 39S ribosomal protein L17; mitochondrial; L17mt; MRP-L17; LYST-interacting protein 2
유전자 ID	63875.0
SwissProt ID	Q9NRX2
면역원	MRP-L17 에서 유한한 펩타이드 에 대한 범위 100-180

## 배경

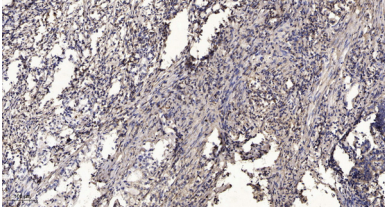
포유류 미토콘드리아 리보솜 단백질은 핵 유전자에 암호화되며 미토콘드리아 DNA 를 포함합니다. 미토콘드리아 리보솜은 작은 28S 소단위체와 큰 39S 소단위체로 구성됩니다. 미토콘드리아 rRNA 비율 약 75% 로 원핵생물과 유사하며 변이성이 낮습니다. 포유류 미토콘드리아 리보솜은 또한 큰 차이는 원핵생물과 5S rRNA 가 존재하는 점입니다. 중계 미토콘드리아를 구하는 단백질 시퀀스 분석을 통해

까지 크레브 패턴에 열상상은 쉽게 발견 가능함. 다이나믹한 39S 소위 케빈 필을 함유함. [RefSeq 제 2008년 7월 유성 리스만 필 17P 계열에 해당. 조직성 부인. 유닛 방향 조직에서 검출됨]

## 연구 분야

-

## 이미지 데이터



파핀코팅된 위암 조직면역조직화학 분석 1. 항체 1:200 으로 하여 4°C 에서 1시간 동안 반응시켰다. 2. Tris-EDTA, pH 9.0 용액 사용 하여 항체를 회복시켰다. 3. 이차 항체 1:200 으로 하여 1시간에서 45 분 동안 반응시켰다.