

**제품명: MRP-L16** 토끼 다클론 항체

**카탈로그 번호: APRab14114**

연구용 전용

## 요약

설명	토끼 다클론 항체
숙주	토끼
적용	WB, IHC, ICC/IF, ELISA
반응성	인간 췌장
결합	비특이적
변형	수정치 없음
아이소타입	IgG
클론성	다클론
형태	액체
농도	1mg/ml
Storage	Aliquot 하여 -20°C 에 보관(12 개월 유효). 냉동/해동 반복을 피하십시오.
Shipping	Ice bags
버퍼	글세롤 50%, 보오덴탈 0.5%, 산기방제 N 0.02% 를 함유한 PBS 용액
정제	천상정제

## 적용

희석 비율	WB 1:500-1:2000, IHC 1:100-1:300, ICC/IF 1:50-1:200, ELISA 1:20000-1:40000
분자량	28kDa

## 항원 정보

유전자명	MRPL16
다른 이름	MRPL16; PNAS-111; 39S ribosomal protein L16; mitochondrial; L16mt; MRP-L16
유전자 ID	54948.0
SwissProt ID	Q9NX20
면역원	이 항원은 인간 MRPL16 에서 유래한 항원 펩타이드를 사용하여 생성되었습니다. 아민산 범위 171-220

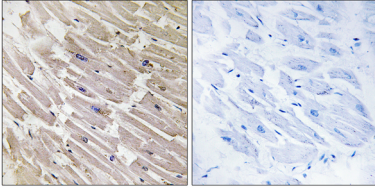
## 배경

포유류 미토콘드리아 리보솜 단백질 유전자에 암호화된 미토콘드리아 내 단백질 중 하나입니다. 미토콘드리아 리보솜은 작은 28S 소단위체와 큰 39S 소단위체로 구성됩니다. 미토콘드리아 리보솜 단백질 mRNA 비율의 약 75%로 원핵생물 리보솜 단백질입니다. 포유류 미토콘드리아 리보솜의 또 다른 중요한 단백질은 5S rRNA 가 존재하는 것인데, 중계 미토콘드리아 리보솜 구성 단백질은 열 안정적이고 매우 생화학적 특성이 높기 때문에 열성용 동위원소 표지 가능합니다. 이 유전자는 39S 소단위체 단백질을 암호화합니다. [RefSeq 제 2008 년 7 월, 기능 미토콘드리아 리보솜 소단위체 구성 요소 유성 리보솜 단백질 1

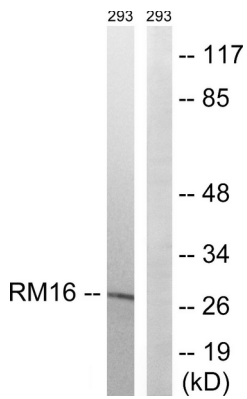
6P 게재사항

## 연구 분야

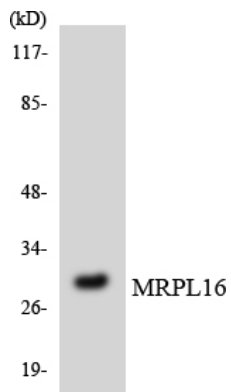
## 이미지 데이터



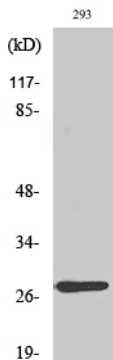
과립에 포함된 가장 조밀한 MRPL16 항체를 이용한 면역조직화 분석은 즉각적인 합성 펩타이드로 처리한 결과이다.



MRPL16 항체를 사용하여 293 세포를 웨스턴 블롯 분석합니다. 오른쪽은 합성 펩타이드로 처리합니다.



MRPL16 항체를 사용하여 HeLa 세포를 웨스턴 블롯 분석합니다.



MRP-L16 단백질은 1:2000 희석하여 다양한 세포에 대한 웨스턴 블롯 분석을 수행합니다.