

제품명: MRP-L14 토끼 다클론 항체

카탈로그 번호: APRab14112

연구용 전용

요약

설명	토끼 다클론 항체
숙주	토끼
적용	WB, IHC, ICC/IF, ELISA
반응성	인간 쥐 생체
결합	비결합
변형	수정치 없음
아이소타입	IgG
클론성	다클론
형태	액체
농도	1mg/ml
Storage	Aliquot 하여 -20°C 에 보관(12개월 유효). 냉동/해동 반복을 피하십시오.
Shipping	Ice bags
버퍼	글리세롤 50%, 보충 단백질 0.5%, 산기방부제 N 0.02%를 함유한 PBS 용액
정제	천상정제

적용

희석 비율	WB 1:500-1:2000, IHC 1:100-1:300, ICC/IF 1:50-1:200, ELISA 1:10000-1:20000
분자량	16kDa

항원 정보

유전자명	MRPL14
다른 이름	MRPL14; MRPL32; RPML32; 39S ribosomal protein L14; mitochondrial; L14mt; MRP-L14; 39S ribosomal protein L32, mitochondrial; L32mt; MRP-L32
유전자 ID	64928.0
SwissProt ID	Q6P1L8
면역원	이 항원은 인간 MRPL14에서 유래한 합성 펩타이드를 사용하여 생성되었습니다. 미신 번호: 96-145

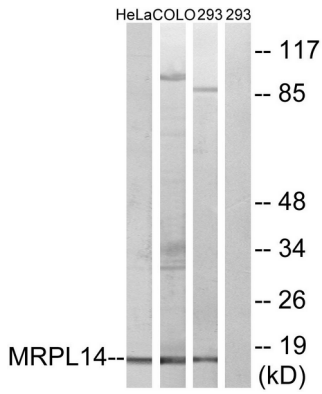
배경

이 항원은 마운트 라이소솜 39S 소단백질 구성요소를 포함한다. 이 유전자 유전자 17 번염색체 발된다 [RefSeq 제공 2016년 1월, 유성 리소솜 단백질 L14P 계열에 해당한다]

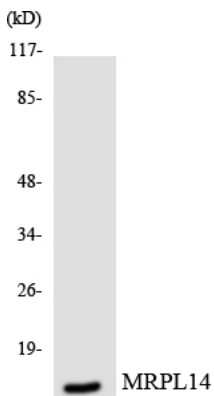
연구 분야

-

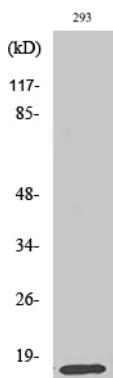
이미지 데이터



MRPL14 항를 사용하여 293, HeLa 및 COLO 세포를 위한 단백질 분석을 수행했다. 오른쪽은 항 단백질이다.



MRPL14 항를 사용하여 HUVEC 세포를 위한 단백질 분석을 수행했다.



MRP-L14 단백질은 항를 1:2000으로 희석하여 293 세포에 대한 단백질 분석을 수행했다.