

제품명: MRP-L13 토끼 다클론 항체

카탈로그 번호: APRab14111

연구용 전용

요약

설명	토끼 다클론 항체
숙주	토끼
적용	WB, IHC, ICC/IF, ELISA
반응성	인간 쥐 생체
결합	비결합
변형	수정치 없음
아이소타입	IgG
클론성	다클론
형태	액체
농도	1mg/ml
Storage	Aliquot 하여 -20°C 에 보관(12 개월 유효). 냉동/해동 반복을 피하십시오.
Shipping	Ice bags
버퍼	글세롤 50%, 보오덴탈 0.5%, 산구방제인 0.02%를 함유한 PBS 용액
정제	천상정제

적용

희석 비율	WB 1:500-1:2000, IHC 1:100-1:300, ICC/IF 1:50-1:200, ELISA 1:20000-1:40000
분자량	24kDa

항원 정보

유전자명	MRPL13
다른 이름	MRPL13; 39S ribosomal protein L13; mitochondrial; L13mt; MRP-L13
유전자 ID	28998.0
SwissProt ID	Q9BYD1
면역원	이 항원은 인간 MRPL13 에서 유한한 항원 펩타이드를 사용하여 생성되었습니다. 미신 번호 121-170

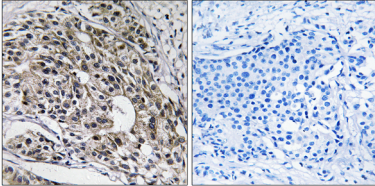
배경

포유류 미토콘드리아 리보솜 단백질 유전자에 암호화되며 미토콘드리아 내 단백질 합성을 돕는다. 미토콘드리아 리보솜은 작은 28S 소단위와 큰 39S 소단위로 구성된다. 미토콘드리아 리보솜 단백질 rRNA 비율 약 75%로 원핵생물 리보솜의 구성이 매우 변형된다. 포유류 미토콘드리아 리보솜의 또 다른 차이는 원핵생물 리보솜 5S rRNA 기증한다는 것이다. 중어 미토콘드리아 리보솜을 구성하는 단백질이 열 안정적 특성이 크다는 점에서 열 안정성을 통한 수선 및 제거가 유전자 39S 소단위 단백질을 암호화한다. [RefSeq 제 2008 년 7 월, 유정 리보솜 단백질 L13P 게놈 포함]

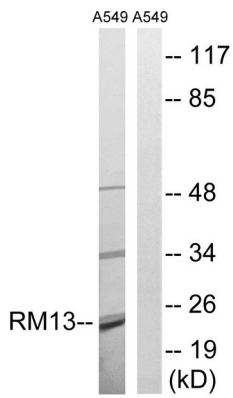
연구 분야

라습

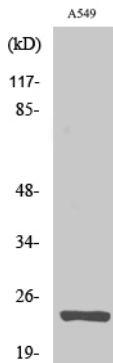
이미지 데이터



과민에민인인유암조직에대한MRPL13 항체를한면적조직화분석으로검은항염이로차한결이다.



MRPL13 항체를사용하여A549 세포를이용하여단분분석한다. 오른쪽은항염이로차한결이다.



MRP-L13 다른항체1:1000으로화하여인체세포에대한단분분석을수행했다.