

제품명: MRP-L12 토끼 다클론 항체

카탈로그 번호: APRab14110

연구용 전용

요약

설명	토끼 다클론 항체
숙주	토끼
적용	WB, IHC, ELISA
반응성	인간
결합	비특이적
변형	수정되지 않음
아이소타입	IgG
클론성	다클론
형태	액체
농도	1mg/ml
Storage	Aliquot 하여 -20°C 에 보관(12개월 유효). 냉동/해동 반복을 피하십시오.
Shipping	Ice bags
버퍼	글세롤 50%, 보르덴탈 0.5%, 산구방제인 0.02%를 함유한 PBS 용액
정제	천상정제

적용

희석 비율	WB 1:500-1:2000, IHC 1:50-1:300, ELISA 1:2000-1:20000
분자량	21kDa

항원 정보

유전자명	MRPL12
다른 이름	MRPL12; RPML12; 39S ribosomal protein L12; mitochondrial; L12mt; MRP-L12; 5c5-2
유전자 ID	6182.0
SwissProt ID	P52815
면역원	이 항원은 인간 MRPL12에서 유래한 항원임을 시사하고 있습니다. 미신 번호: 31-80

배경

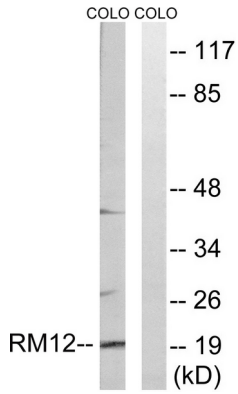
포유류 미토콘드리아 소용돌이 막은 핵 유전자에 암호화되며 미토콘드리아 단백질 합성을 돕는 다클론 리소솜 단백질입니다. 28S 소단위체와 39S 소단위체로 구성됩니다. 미토콘드리아 RNA 비율 약 75% 인면역원 단백질은 아미노산입니다. 포유류 리소솜 단백질은 또한 다른 미토콘드리아 단백질인 5S rRNA 기증하는 것입니다. 중이체 미토콘드리아를 구성하는 단백질은 알파 크리다린과 다른 생화학 특이성 단백질에서 발견되는 쉽게 분해 가능한 단백질입니다. 유전자 중립을 형성하는 39S 소단위체 단백질은 인간 리소솜 단백질은 두 가지 L7/L12 양형 하위 L10 단백질 L8 단백질 합성을 형성

나다[RefSeq 제2008년7월 유성 리솜 단백질 L12P 계열에 포함다

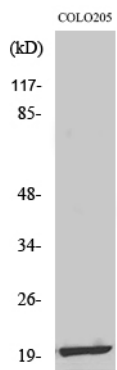
연구 분야

-

이미지 데이터



COLO 세포를 MRPL12 항를 사용하여 분석했다. 오른쪽은 샘플이다.



MRP-L12 단백질에 대한 분석 결과