

제품명: MRP-L11 토끼 다클론 항체

카탈로그 번호: APRab14109

연구용 전용

요약

설명	토끼 다클론 항체
숙주	토끼
적용	WB, IHC, ICC/IF, ELISA
반응성	인간, 양귀비
결합	비결합
변형	수정되지 않음
아이소타입	IgG
클론성	다클론
형태	액체
농도	1mg/ml
Storage	Aliquot 하여 -20°C 에 보관(12개월 유효). 냉동/해동 반복을 피하십시오.
Shipping	Ice bags
버퍼	글리세롤 50%, 보온단백질 0.5%, 산기방부제 N 0.02%를 함유한 PBS 용액
정제	천상정제

적용

희석 비율	WB 1:500-1:2000, IHC 1:100-1:300, ICC/IF 1:200-1:1000, ELISA 1:20000-1:40000
분자량	21kDa

항원 정보

유전자명	MRPL11
다른 이름	MRPL11; CGI-113; 39S ribosomal protein L11; mitochondrial; L11mt; MRP-L11
유전자 ID	65003.0
SwissProt ID	Q9Y3B7
면역원	이 항체는 인간 MRPL11에서 유래한 항원 펩타이드를 사용하여 생성되었습니다. 미신 번호: 21-70

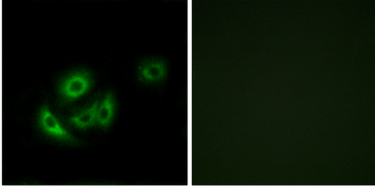
배경

이 항체는 미토콘드리아 리소솜 39S 소단위 구성 요소를 암호화하는 대립 유전형으로 인해 유전자 변이가 생성됩니다. 이 유전자 유전자는 5 번 및 12 번 염색체에 발현됩니다 [RefSeq 제공 2014년 5월], 유성 리소솜 단백질 L11P 계열에 속합니다.

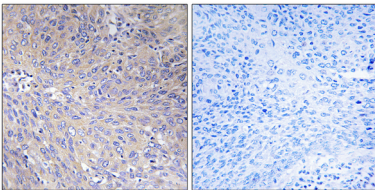
연구 분야

세포생물학

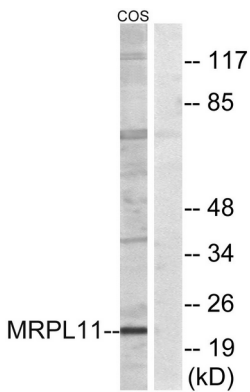
이미지 데이터



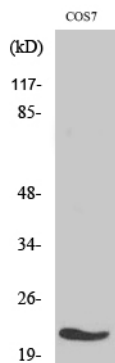
MRPL11 항체를 용인 A549 세포의 핵을 분석. 오른쪽 그림은 항체를 비처리한 결과이다.



파편에 포함된 핵을 분석. MRPL11 항체를 용인 핵을 분석. 오른쪽 그림은 항체를 비처리한 결과이다.



MRPL11 항체를 용인 COS 세포를 이용하여 단백질 분석. 오른쪽 그림은 항체를 비처리한 결과이다.



MRP-L11 단백질을 1:500으로 희석하여 핵을 분석. 오른쪽 그림은 항체를 비처리한 결과이다.