

**제품명: MRP-L10** 토끼 다클론 항체

**카탈로그 번호: APRab14108**

연구용 전용

## 요약

설명	토끼 다클론 항체
숙주	토끼
적용	WB, IHC, ICC/IF, ELISA
반응성	인간 췌장
결합	비결합
변형	수정치 없음
아이소타입	IgG
클론성	다클론
형태	액체
농도	1mg/ml
Storage	Aliquot 하여 -20°C 에 보관(12 개월 유효). 냉동/해동 반복을 피하십시오.
Shipping	Ice bags
버퍼	글리세롤 50%, 보오 단백질 0.5%, 산기방제 N 0.02% 를 함유한 PBS 용액
정제	천상정제

## 적용

희석 비율	WB 1:500-1:2000, IHC 1:100-1:300, ICC/IF 1:50-1:200, ELISA 1:10000-1:20000
분자량	29kDa

## 항원 정보

유전자명	MRPL10
다른 이름	MRPL10; MRPL8; RPML8; 39S ribosomal protein L10; mitochondrial; L10mt; MRP-L10; 39S ribosomal protein L8, mitochondrial; L8mt; MRP-L8
유전자 ID	124995.0
SwissProt ID	Q7Z7H8
면역원	이 항원은 인간 MRPL10 에서 유한한 펩타이드를 용해성 단백질로 생산함. 211-260

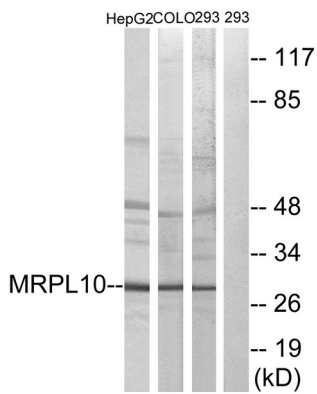
## 배경

포유류 미토콘드리아 리보솜 단백질은 핵 유전자에 암호화되며 미토콘드리아 단백질 합성을 돕는다. 미토콘드리아 리보솜 단백질은 작은 28S 소단위체와 큰 39S 소단위체로 구성된다. 미토콘드리아 rRNA 비율 약 75%로 원생동물 리보솜 구성 비율은 다른 것보다 작다. 포유류 리보솜의 원생동물 리보솜과 다른 차이점은 원생동물 리보솜에 5S rRNA 기질 결합 부위가 존재하며 리보솜 구성 단백질은 열 안정적이다.

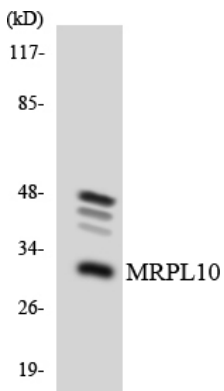
, 다른 상추특성도 그 때문에 열성용어항수인 색이 검다. 유전자 39S 소위대단백질은 포함다. 열분적과 두가지 다른 항을 암호화하는 세가지 전사체 확인되었다. 유전자에 있는 유전자는 5q 염색체에 존재한다. [RefSeq 제본 2010년 11월, 유성 리소좀 단백질 10P 계에 속함 소위 16S rRNA 외약 50 개위 소위 다른 단백질 구성. 미토콘드리아 리소좀 단백질 (39S) 의 정의요.

## 연구 분야

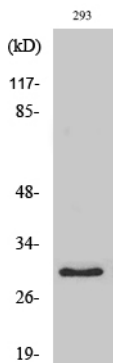
## 이미지 데이터



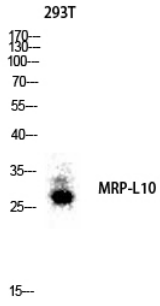
MRPL10 항를 사용하여 293, HepG2 및 COLO 세포 용출액에 대한 단백질 분석을 수행했다. 오른쪽은 항 단백질이다.



MRPL10 항를 사용하여 HT-29 세포 용출액에 대한 단백질 분석을 수행했다.



MRP-L10 다른 항를 1:1000 이하에서 항체에 대한 단백질 분석을 수행했다.



MRP-L10 항를 사용하여 293T 세포 용해에 대한 단백질 분리를 수행했다. 항는 1:1000으로 희석했다.