

제품명: MRP2 토끼 다클론 항체

카탈로그 번호: APRab14102

연구용 전용

요약

| | |
|----------|---|
| 설명 | 토끼 다클론 항체 |
| 숙주 | 토끼 |
| 적용 | WB, ELISA |
| 반응성 | 인간 쥐 마우스 |
| 결합 | 비결합 |
| 변형 | 수정치 없음 |
| 아이소타입 | IgG |
| 클론성 | 다클론 |
| 형태 | 액체 |
| 농도 | 1mg/ml |
| Storage | Aliquot 하여 -20°C 에 보관(12 개월 유효). 냉동/해동 반복을 피하십시오. |
| Shipping | Ice bags |
| 버퍼 | 글세롤 50%, 보르덴탈 0.5%, 산구방제 N 0.02% 를 함유한 PBS 용액 |
| 정제 | 천상정제 |

적용

| | |
|-------|---------------------------------------|
| 희석 비율 | WB 1:500-1:2000, ELISA 1:5000-1:20000 |
| 분자량 | 190-250kDa |

항원 정보

| | |
|--------------|--|
| 유전자명 | ABCC2 ABCC2; CMOAT; CMOAT1; CMRP; MRP2; Canalicular multispecific organic anion transporter |
| 다른 이름 | 1; ATP-binding cassette sub-family C member 2; Canalicular multidrug resistance protein; Multidrug resistance-associated protein 2 |
| 유전자 ID | 1244.0 |
| SwissProt ID | Q92887 |
| 면역원 | 이 항원은 인간 ABCC2 에서 유한한 항원 표지를 사용하여 생성되었습니다. 아민산 범위 991-1040 |

배경

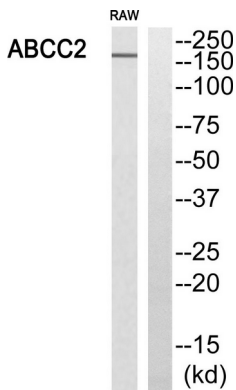
이 유전자에 코딩된 단백질은 ATP 결합 cassette (ABC) 수송체 superfamily 구성원이다. ABC 단백질 superfamily는 다양한 약물을 수송한다. ABC 유전자는 ABC1, MDR/TAP, MRP, ALD,

OABP, GCN20, White 의 개화 때 발현된다는 것은 발현이 생리 관련 MRP 하위 클래스에 속한다는 것을 시사하며 (참) 분해 및 과다 증수에 대한 합과 같은 분해와 같은 방향 암기 포함 두 이 단백질은 곡류에서 의 물나 생에 기여하는 것으로 보인다. 이 유전자에 의해 돌연변이가 걸리면 발현을 조절하는 생체 알칼리인 두 분자 중 (DJS) 한 개가 사라진다. [RefSeq 제 2008 년 7 월, 질병 ABCC2 유전자 결함은 두 분자 중 하나 (DJS) [MIM:237500] 의 원인이다. DJS 는 생체 알칼리인 유전자로 결함 고 발현을 통해 코르티코스테로이드 의 약배양 증가 세포에 발현된 유전자 삽입 실험으로 발현을 증가시키지만 그 외에 다른 기능은 없다. 가능 다의 유전자 유전자 발현을 매개한다. 세포 내 소포 단백질 수송에 관여할 수 있다. 유전자 ABC 수송체 계열에 속한다. 접착 수송체 (TC 3.A.1.208) 이며 유전자 2 개 ABC 막 통로 1 형태를 포함 유전자 2 개 ABC 수송체 막을 포함 조특성 간 생체 알칼리인 생체 알칼리인 발현된다는 것은 가능한 분해 방향을 보인

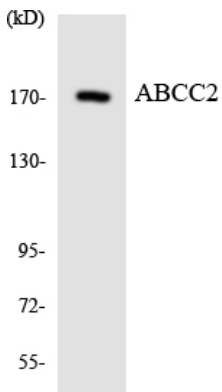
연구 분야

ABC 운송체

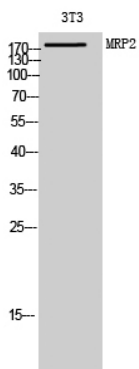
이미지 데이터



ABCC2 항에 대한 웨스턴 블롯 분석은 RAW 세포에서 ABCC2 단백질을 확인합니다.



HeLa 세포 용출물을 ABCC2 항을 사용하여 웨스턴 블롯 분석합니다.



1:1000 희석한 MRP2 단백질을 사용하여 3T3 세포를 웨스턴 블롯 분석합니다.

