

제품명: MRGX4 토끼 다클론 항체

카탈로그 번호: APRab14093

연구용 전용

요약

설명	토끼 다클론 항체
숙주	토끼
적용	WB, IHC
반응성	인간 쥐 마우스
결합	비결합
변형	수정치 없음
아이소타입	IgG
클론성	다클론
형태	액체
농도	1mg/ml
Storage	Aliquot 하여 -20°C 에 보관(12 개월 유효). 냉동/해동 반복을 피하십시오.
Shipping	Ice bags
버퍼	글리세롤 50%, 보르덴탈 0.5%, 산구방제 N 0.02%를 함유한 PBS 용액
정제	천상정제

적용

희석 비율	WB 1:500-1:2000, IHC 1:50-1:300
분자량	33kDa

항원 정보

유전자명	MRGPRX4
다른 이름	MRGPRX4; MRGX4; SNSR5; SNSR6; Mas-related G-protein coupled receptor member X4; Sensory neuron-specific G-protein coupled receptor 5/6
유전자 ID	117196.0
SwissProt ID	Q96LA9
면역원	이 항체는 인간 MRGX4 에서 유한한 펩타이드를 사용하여 생성되었습니다. 아민산 범위 271-320

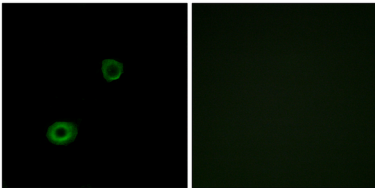
배경

가능 오관수체 통산경세의 기에 관하는 것으로 추정된 통감각 또는 조절 포함여용수용체가 갖는 별을 조절수 있는 안개판에 여강력해할 수 있는 유성 G-단백질 결합수용체 계열 Mas 하위 계열에 포함 조특성적은 배신경 및 차신경감각경세의 알에 특적으로 국한된 가능 오관수체 통산경세의 기에 관하는 것으로 추정된 통감각 또는 조절 포함여용수용체가 갖는 별을 조절

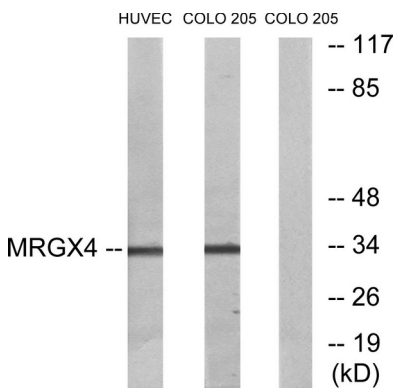
수많은 안팎에 대해 강하게 활성화된 유성 G-단백질 결합 수용체 계열 Mas 하위 계열에 포함 조특성 작은 비수신 및 사 신경 감각 신경 세포의 알에 특적으로 국한

연구 분야

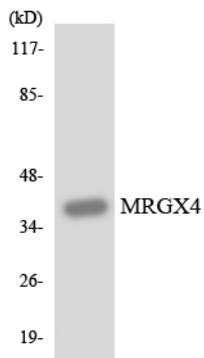
이미지 데이터



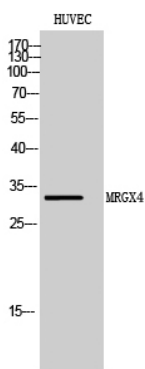
MRGX4 항체를 용인 A549 세포의 면역형광 분석은 온주 근육 합성 단백질로 확인되었습니다.



HUVEC 및 COLO 세포 용인 MRGX4 항체를 용인 단백질 분석은 온주 근육 합성 단백질로 확인되었습니다.



MRGX4 항체를 용인 HUVEC 세포 용인 단백질 분석은 온주 근육 합성 단백질로 확인되었습니다.



MRGX4 다른 항체를 용인 HUVEC 세포의 단백질 분석