

제품명: MRGX3 토끼 다클론 항체

카탈로그 번호: APRab14092

연구용 전용

요약

설명	토끼 다클론 항체
숙주	토끼
적용	WB, IHC, ELISA
반응성	인간 쥐 마스
결합	비결합
변형	수정치 없음
아이소타입	IgG
클론성	다클론
형태	액체
농도	1mg/ml
Storage	Aliquot 하여 -20°C 에 보관(12 개월 유효). 냉동/해동 반복을 피하십시오.
Shipping	Ice bags
버퍼	글세롤 50%, 보르덴탈 0.5%, 산구방제 N 0.02% 를 함유한 PBS 용액
정제	천상정제

적용

희석 비율	WB 1:500-1:2000, IHC 1:50-1:300, ELISA 1:2000-1:20000
분자량	34kDa

항원 정보

유전자명	MRGPRX3
다른 이름	MRGPRX3; MRGX3; SNSR1; SNSR2; Mas-related G-protein coupled receptor member X3; Sensory neuron-specific G-protein coupled receptor 1/2
유전자 ID	117195.0
SwissProt ID	Q96LB0
면역원	이 항원은 인간 MRGX3 에서 유한한 펩타이드를 사용하여 생성되었다. 아민산 범위 99-148

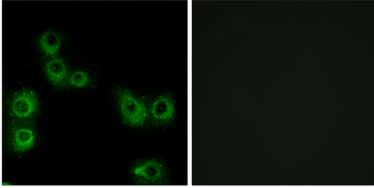
배경

이 유전자는 G 단백질 결합 수용체(G protein coupled receptor)의 mas 관련 감각 신경 세포 특이 하위군에 속하는 단백질을 암호화한다. 암호화 단백질은 감각 신경 세포 및 통조림 조직에 관할수 있다. [RefSeq 제 2009 년 10 월, 가능 오라수체 통조림 세포의 발현할 가능성이 높다. 통조림 또는 조직을 포함하여 수용체가 갖는 발현을 조절수 있다. 단백질에 대해 기재할 수 있다.

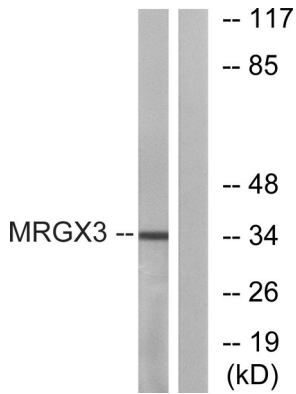
., 유성 G 단백질 수용체 계열에 속한다. Mas 하류, 조특성 작배추신경 및 삼차 신경 감각 신경 세포의 알에 특적으로 국소화된다

연구 분야

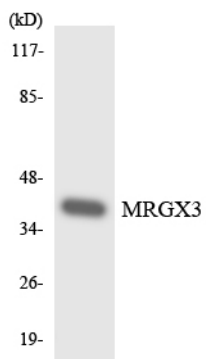
이미지 데이터



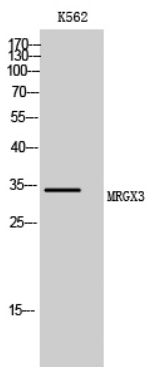
MRGX3 항체를 용인 MCF7 세포의 면역관색 분석은 조직 같은 함량에 의해 차이를 결정한다



K562 세포 용인 MRGX3 항체를 용인 된 분석은 조직 같은 함량에 의해 차이를 결정한다



MRGX3 항체를 용인 293 세포 용인에 대한 면역관색 분석을 수행한다



MRGX3 다른 항체를 용인 K562 세포의 면역관색 분석