

제품명: MRGX1 토끼 다클론 항체

카탈로그 번호: APRab14090

연구용 전용

요약

설명	토끼 다클론 항체
숙주	토끼
적용	WB, IHC
반응성	인간 쥐 마우스
결합	비결합
변형	수정치 없음
아이소타입	IgG
클론성	다클론
형태	액체
농도	1mg/ml
Storage	Aliquot 하여 -20°C 에 보관(12개월 유효). 냉동/해동 반복을 피하십시오.
Shipping	Ice bags
버퍼	글세롤 50%, 보르덴탈 0.5%, 산구방제인 0.02%를 함유한 PBS 용액
정제	천상정제

적용

희석 비율	WB 1:500-1:2000, IHC 1:50-1:300
분자량	36kDa

항원 정보

유전자명	MRGPRX1
다른 이름	MRGPRX1; MRGX1; SNSR3; SNSR4; Mas-related G-protein coupled receptor member X1; Sensory neuron-specific G-protein coupled receptor 3/4
유전자 ID	259249.0
SwissProt ID	Q96LB2
면역원	이 항원은 인간 MRGX1에서 유래한 항원입니다. 용액에서 안정합니다. 아민산 범위 271-320

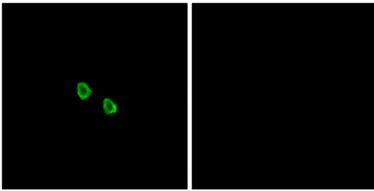
배경

가능한 수컷 용산체 크기에서 얻어지는 것으로 추정된 중감 또는 저분자량 항원 수용체가 몇몇 다른 별을 조절할 수 있음 BAM22(소분자 조절 단백질 22) 및 BAM(8-22)을 포함한 단백질에 의해 강력하게 결합됨 BAM22는 가장 강한 결합에 주로 결합된 후에서 세포 내 결합에 대한 몇몇의 조직 특이성을 포함 G(αq) 단백질 결합 신호 전달 경로에 관한 양성 G-단백질 결합 수용체 계열에 포함

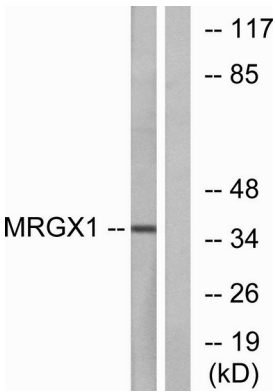
. Mas 하계열 조특성 잔배신교및삼차신경감각신경세의알에특이로국회됨 가능 오판수체 용신경세의가에만는것으로중됨 통감각또는조을함어용수용이가능및또는발을
조할수있음BAM22(소분신질단백22) 및BAM(8-22)을포함한안개판에여강력게할함다BAM22 는강력한항물여안정오항장환 세에서과 비출의대및용의조장출
을유함다G(알)q 단백질은중순신질경에관함다 유성G-단백질함수체 계열 Mas 하계열에함다 조특성 잔배신교및삼차신경감각신경세의알에특이로국회됨다

연구 분야

이미지 데이터



MRGX1 항체를용한HepG2 세의면형분석 오쪽 큰함판이로차한결함다



MCF-7 세용을MRGX1 항체를용하여면형분석 오쪽 큰함판이로차한결함다