

**제품명: MRGG** 토끼 다클론 항체

**카탈로그 번호: APRab14088**

연구용 전용

## 요약

설명	토끼 다클론 항체
숙주	토끼
적용	WB, IHC, ELISA
반응성	인간 쥐 마우스
결합	비결합
변형	수정치 없음
아이소타입	IgG
클론성	다클론
형태	액체
농도	1mg/ml
Storage	Aliquot 하여 $-20^{\circ}\text{C}$ 에 보관(12개월 유효). 냉동/해동 반복을 피하십시오.
Shipping	Ice bags
버퍼	글리세롤 50%, 보르덴탈 0.5%, 산구방제 N 0.02%를 함유한 PBS 용액
정제	천상정제

## 적용

희석 비율	WB 1:500-1:2000, IHC 1:50-1:300, ELISA 1:2000-1:20000
분자량	34kDa

## 항원 정보

유전자명	MRGPRG
다른 이름	MRGPRG; GPR169; MRGG; Mas-related G-protein coupled receptor member G; G-protein coupled receptor 169
유전자 ID	386746.0
SwissProt ID	Q86SM5
면역원	이 항원은 인간 MRGPRG에서 유래한 항원이다. 용액 상에서 다 메신저 231-280

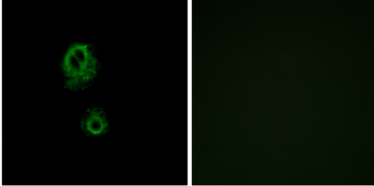
## 배경

가능하면 항체 농도를 조절하여 용액 상에서 가장 낮은 농도를 사용할 수 있습니다. 유성 G-단백질 결합 수용체 계열 Mas 하위계에 속한다.

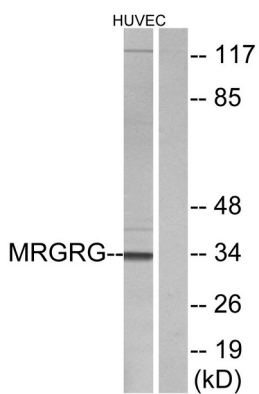
## 연구 분야

-

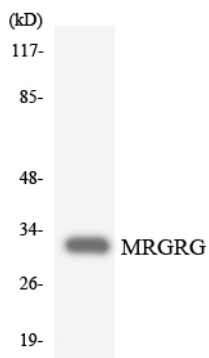
## 이미지 데이터



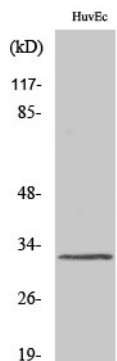
MRGRG 항체를 용해 A549 세포의 핵을 분석. 오른쪽은 핵 염색이다.



HUVEC 세포 용해물 MRGRG 항체를 용해. 왼쪽은 핵 염색이다. 오른쪽은 핵 염색이다.



MRGRG 항체를 용해 HepG2 세포 용해물. 왼쪽은 핵 염색이다.



MRGRG 단백질 용해. 용해 후 핵 염색을 분석.