

**제품명: MRGF** 토끼 다클론 항체

**카탈로그 번호: APRab14087**

연구용 전용

## 요약

설명	토끼 다클론 항체
숙주	토끼
적용	WB, IHC
반응성	인간 쥐 생체
결합	비결합
변형	수정치 없음
아이소타입	IgG
클론성	다클론
형태	액체
농도	1mg/ml
Storage	Aliquot 하여 -20°C 에 보관(12 개월 유효). 냉동/해동 반복을 피하십시오.
Shipping	Ice bags
버퍼	글세롤 50%, 보오덴탈 0.5%, 산구방제 N 0.02% 를 함유한 PBS 용액
정제	천상정제

## 적용

희석 비율	WB 1:500-1:2000, IHC 1:50-1:300
분자량	40kDa

## 항원 정보

유전자명	MRGPRF MRGPRF; GPR140; GPR168; MRGF; PSEC0142; Mas-related G-protein coupled receptor
다른 이름	member F; Mas-related gene F protein; G-protein coupled receptor 140; G-protein coupled receptor 168
유전자 ID	116535.0
SwissProt ID	Q96AM1
면역원	이 항원은 인간 MRGRF 에 유한 항원 epitopes 을 사용 하 생 되었습니다. 아미노산 범위 271-320

## 배경

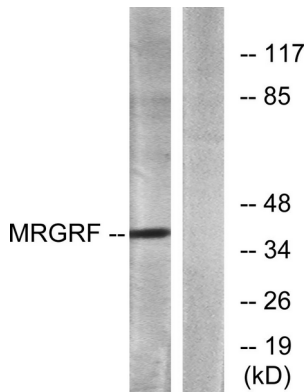
가능하면 수컷 신생아에 결합하여 중금속 또는 조혈 도발 용 유체가 갖는 반응을 관찰 수 있습니다. 유성 G-단백질 결합 수용체 계열에 포함 다 유성 G-단백질 결합 수용체 계열 Mas 하위 계열에 포함

다능 유단세포 생성에 있어 중감 또는 조골 형성 유능성을 갖는 배양 조건을 개발할 수 있다. 유성 G-단일 배양에 비해 배양 다능성 G-단일 배양에 비해 Mas 하위 계열에 속한다.

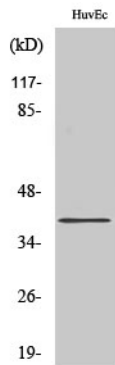
## 연구 분야

-

## 이미지 데이터



MRGRF 항체를 사용하여 HUVEC 세포 용출물을 웨스턴 블롯 분석했다. 오른쪽은 항체 특이적으로 나타났다.



MRGF 다른 항체를 사용한 양식에 대해 웨스턴 블롯 분석