

제품명: MRE11 토끼 다클론 항체

카탈로그 번호: APRab14084

연구용 전용

요약

설명	토끼 다클론 항체
숙주	토끼
적용	WB, IHC, ICC/IF, ELISA
반응성	인간 쥐 생쥐 원숭이
결합	비결합
변형	수정되지 않음
아이소타입	IgG
클론성	다클론
형태	액체
농도	1mg/ml
Storage	Aliquot 하여 -20°C 에 보관(12 개월 유효). 냉동/해동 반복을 피하십시오.
Shipping	Ice bags
버퍼	글리세롤 50%, 보르덴탈 0.5%, 산구방제 N 0.02%를 함유한 PBS 용액
정제	천상정제

적용

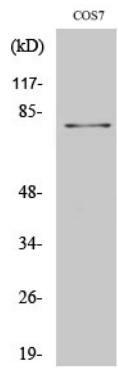
희석 비율	WB 1:500-1:2000, IHC 1:100-1:300, ICC/IF 1:50-1:200, ELISA 1:10000-1:20000
분자량	80kDa

항원 정보

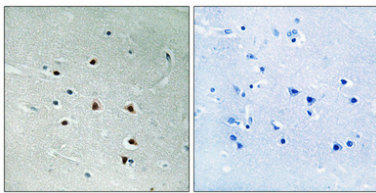
유전자명	MRE11A MRE11A; HNGS1; MRE11; Double-strand break repair protein MRE11A; Meiotic recombination 11 homolog 1; MRE11 homolog 1; Meiotic recombination 11 homolog A;
다른 이름	MRE11 homolog A
유전자 ID	4361.0
SwissProt ID	P49959
면역원	이 항원은 인간 MRE11 에서 유한한 합편이들을 사용하여 생성되었다. 아민산 범위 230-279

배경

이 유전자는 동재조합 단백질이 유 및 DNA 손상 복구에 관여하는 핵 단백질을 암호화한다. 이 단백질은 3'에 5' 방향의 핵을 억제할 수 있는 핵을 억제할 수 있다. 이 단백질은 RAD50



MRE11 단백질 발현을 위한 COS7 세포 배양 및 단백질 분석



표면에 피틴인 노조이 단백질의 분해는 1:100으로 하여 4°C에서 1시간 동안 반응시켰다. 항원 추출은 0.1M Tris-EDTA, pH 8.0 용액에서 5분 동안 100°C에서 10분 동안 열처리하여 단백질만을 추출하였다.