

제품명: MRCK β 토끼 다클론 항체

카탈로그 번호: APRab14082

연구용 전용

요약

설명	토끼 다클론 항체
숙주	토끼
적용	WB, IHC, ICC/IF, ELISA
반응성	인간 조직
결합	비특이적
변형	수정되지 않음
아이소타입	IgG
클론성	다클론
형태	액체
농도	1mg/ml
Storage	Aliquot 하여 -20°C 에 보관(12 개월 유효). 냉동/해동 반복을 피하십시오.
Shipping	Ice bags
버퍼	글리세롤 50%, 보오 단백질 0.5%, 산기방부제 0.02%를 함유한 PBS 용액
정제	천상정제

적용

희석 비율	WB 1:500-1:2000, IHC 1:100-1:300, ICC/IF 1:50-1:200, ELISA 1:20000-1:40000
분자량	194kDa

항원 정보

유전자명	CDC42BPB CDC42BPB; KIAA1124; Serine/threonine-protein kinase MRCK beta; CDC42-binding protein
다른 이름	kinase beta; CDC42BP-beta; DMPK-like beta; Myotonic dystrophy kinase-related CDC42-binding kinase beta; MRCK beta; Myotonic dystrophy protein kinase-like b
유전자 ID	9578.0
SwissProt ID	Q9Y5S2
면역원	이 항원은 인간 MRCKB 에 유한 항원 표지를 융합되었습니다. 아민산 범위 1641-1690

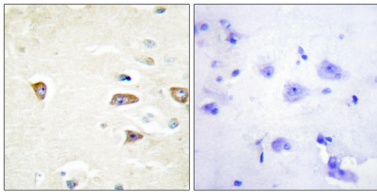
배경

이 유전자는 키노아제 단백질 키네이스 계열 구성원입니다. 이 유전자는 PAK 키네이스인 Cdc42/Rac 결합 p21 결합 단백질을 포함하는 단백질 키네이스로 구성된 구성 요소 키네이스 관련

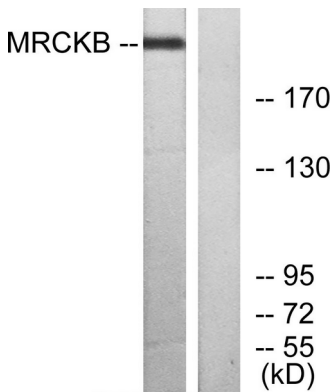
ROK의 카테콜라민 가장 유함다 주에서 유한 유전자 한 연구는 카테콜라민 세포질 저장에 Cdc42 의 하위 신호를 포함 수 있을 시한다 [RefSeq 제공 2008 년 9 월]. 축적 ATP + 단백질 = ADP + 인산화 단백질 보인자 마다 높은 효소 질 카테콜라민을 저장 조절 - 말 노형 구조의 상호 작용에 의해 활성 형태 구조로 유된다. 포도 에 다른 결합 부위에 작용에 결합면 이 구조 파괴 카테콜라민 방출과 N-말 말에 결합 및 자 안하에 카테콜라민 저장 가능 세포질 저장에 CDC42 의 하위 신호를 포함 수 있을 시한다. MYPT1 및 MLC2 인산화 조절을 통해 조절된 에 필한 인산화 수축에 기한다. 사열 주, 열 사열 잠자 인 물 A 사열 유성 단백질 체 수에 포함다. AGC Ser/Thr 단백질 체 수에 포함다. DMPK 하위 유점 AGC-카테콜라민 1 개 포함 유점 CNH 도인 1 개 포함 유점 CRIB 도인 1 개 포함 유점 PH 도인 1 개 포함 유점 포도 에 다른 DAG 형 인산화 도인 1 개 포함 유점 단백질 체 도인 1 개 포함 세포 내 위치 : 분포 상 분포를 이어서 분포를 특 수 분포를 시간 조절에 중하였다. 이러한 중 PH 도인에 포함다. 소위 코형 구조를 통해 중량 및 중량 형태를 형성다. GTP 결합 CDC42 와 강하게 상호 작용한 GDP 결합 CDC42 와 상호 작용치 않다. 조직 특성 조절된 도인 조절에 포함다. 심장 뇌 태 및 폐에서 높은 수준로 포함다.

연구 분야

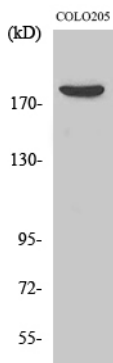
이미지 데이터



과포도 포도 인 노 조에 대한 MRCKB 항체를 용인 면역 조직 화학 분석 오른쪽 그림은 항체 염색에 의한 결과이다.



MRCKB 항체를 용인 COLO 세포 용체를 용인 단백질 분석했다. 오른쪽 그림은 항체 염색에 의한 결과이다.



MRCKβ 다른 항체를 용인 다양한 세포에 대한 단백질 분석