

제품명: MP68 토끼 다클론 항체

카탈로그 번호: APRab14052

연구용 전용

요약

설명	토끼 다클론 항체
숙주	토끼
적용	IHC, ICC/IF, ELISA
반응성	인간
결합	비특이적
변형	수정되지 않음
아이소타입	IgG
클론성	다클론
형태	액체
농도	1mg/ml
Storage	Aliquot 하여 -20°C 에 보관(12개월 유효). 냉동/해동 반복을 피하십시오.
Shipping	Ice bags
버퍼	글리세롤 50%, 보오덴탈 0.5%, 산구방제 N 0.02%를 함유한 PBS 용액
정제	천상정제

적용

희석 비율	IHC 1:100-1:300, ICC/IF 1:50-1:200, ELISA 1:10000-1:20000
분자량	-

항원 정보

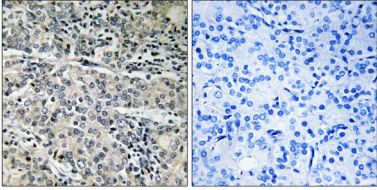
유전자명	MP68
다른 이름	MP68; C14orf2; 6.8 kDa mitochondrial proteolipid
유전자 ID	9556.0
SwissProt ID	P56378
면역원	이 항체는 인간 MP68에서 유래한 항원을 사용하여 생성되었습니다. 면역원 9-58

배경

유전 소형 미토콘드리아 단백질에 결합한다. 유전 소형 미토콘드리아 단백질에 결합한다.

연구 분야

이미지 데이터



과편에 포함된 전립선 조직에 대한 MP68 항체를 통한 면역조직화 분석. 오른쪽 그림은 항체 없이 처리한 결과이다.