

제품명: MOV10L1 토끼 다클론 항체

카탈로그 번호: APRab14048

연구용 전용

요약

설명	토끼 다클론 항체
숙주	토끼
적용	WB, IHC, ICC/IF, ELISA
반응성	인간 췌장
결합	비결합
변형	수정치 없음
아이소타입	IgG
클론성	다클론
형태	액체
농도	1mg/ml
Storage	Aliquot 하여 -20°C 에 보관(12개월 유효). 냉동/해동 반복을 피하십시오.
Shipping	Ice bags
버퍼	글리세롤 50%, 보오덴탈 0.5%, 산구방제 N 0.02%를 함유한 PBS 용액
정제	천상정제

적용

희석 비율	WB 1:500-1:2000, IHC 1:100-1:300, ICC/IF 1:50-1:200, ELISA 1:5000-1:10000
분자량	140kDa

항원 정보

유전자명	MOV10L1
다른 이름	MOV10L1; Putative helicase Mov10l1; Moloney leukemia virus 10-like protein 1; MOV10-like protein 1
유전자 ID	54456.0
SwissProt ID	Q9BXT6
면역원	이 항체는 인간 MOV10L1 에 유한한 펩타이드를 사용하여 생성되었습니다. 아민 번호 318-367

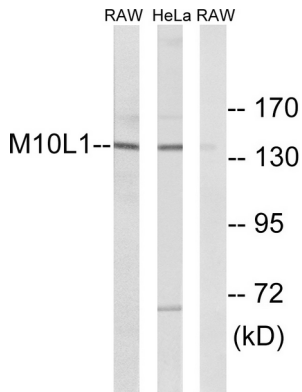
배경

MOV10L1(Mov10 RISC 복합체 RNA 헬리카제 1)은 인간(Homo sapiens)의 주요 상 RNA 헬리카제를 암호화하고, 특이성을 보이는 매우 유전자 유사합니다. 유전자 서열은 이 헬리카제를 암호화하는 유전 변이체 발견되었습니다. [RefSeq] 제 2009년 8월, 대체물 추적 이상 존재는 것으로 보일 수 있는 상 RNA 헬리카제 아형은 양성 세포 분열에 역할을 할 수 있음 유성

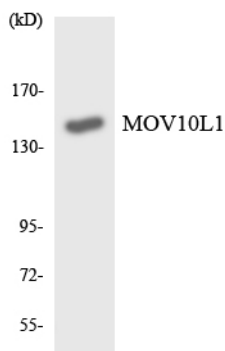
: DNA2/NAM7 할파계열 SDE3 하위계열 합 조특성 아형 은 환에 특적로 받침

연구 분야

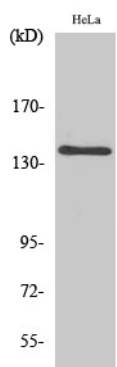
이미지 데이터



MOV10L1 항를 사용하여 HeLa 및 RAW264.7 세포 용출액에 대한 단백질 분석을 수행했습니다. 오른쪽은 합성 펩타이드입니다.



MOV10L1 항를 사용하여 HT-29 세포 용출액에 대한 단백질 분석을 수행했습니다.



MOV10L1 단백질 1:500 희석하여 양식에 대한 단백질 분석을 수행했습니다.