

제품명: MOT7 토끼 다클론 항체

카탈로그 번호: APRab14042

연구용 전용

요약

설명	토끼 다클론 항체
숙주	토끼
적용	WB, ELISA
반응성	인자 쥐
결합	비결합
변형	수정치 없음
아이소타입	IgG
클론성	다클론
형태	액체
농도	1mg/ml
Storage	Aliquot 하여 -20°C 에 보관(12개월 유효). 냉동/해동 반복을 피하십시오.
Shipping	Ice bags
버퍼	글세롤 50%와 산구방제 N 0.02%를 함유한 PBS 용액
정제	천상정제

적용

희석 비율	WB 1:500-1:2000, ELISA 1:5000-1:20000
분자량	57kDa

항원 정보

유전자명	SLC16A6 MCT6 MCT7
다른 이름	-
유전자 ID	9120.0
SwissProt ID	O15403
면역원	인간 단백질에서 유래한 항원 펩타이드. 아민산 범위 280-360

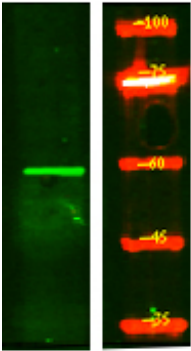
배경

가능 양자 연결 모티프를 식별하는 데 사용되는 유전자 발현 분석을 위한 도구입니다. 이 도구는 다양한 생물학적 샘플에서 유전자 발현 패턴을 식별하고, 유전자 발현 패턴을 식별하는 데 사용됩니다. 유전자 발현 패턴을 식별하는 데 사용되는 유전자 발현 분석을 위한 도구입니다. 이 도구는 다양한 생물학적 샘플에서 유전자 발현 패턴을 식별하고, 유전자 발현 패턴을 식별하는 데 사용됩니다.

연구 분야

-

이미지 데이터



HEK293 세포용 물에 대한 단백질 분리를 수행하고 1 차향는 1:10000 으로 하여 사용되고 2 차향는 1:10000 으로 하여 사용했다.