

제품명: Mob3B 토끼 다클론 항체

카탈로그 번호: APRab14016

연구용 전용

요약

설명	토끼 다클론 항체
숙주	토끼
적용	WB, IHC, ICC/IF, ELISA
반응성	인간
결합	비결합
변형	수정되지 않음
아이소타입	IgG
클론성	다클론
형태	액체
농도	1mg/ml
Storage	Aliquot 하여 -20°C 에 보관(12 개월 유효). 냉동/해동 반복을 피하십시오.
Shipping	Ice bags
버퍼	글세롤 50%, 보르덴탈 0.5%, 산구방제 N 0.02% 를 함유한 PBS 용액
정제	천상정제

적용

희석 비율	WB 1:500-1:2000, IHC 1:100-1:300, ICC/IF 1:50-1:200, ELISA 1:5000-1:10000
분자량	23kDa

항원 정보

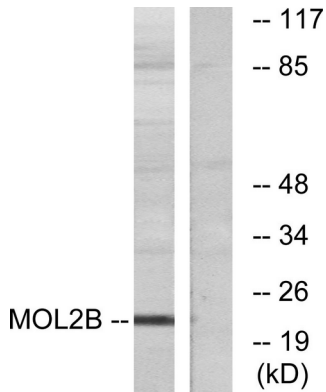
유전자명	MOB3B
다른 이름	MOB3B; MOBKL2B; MOB kinase activator 3B; Mob1 homolog 2b; Mps one binder kinase activator-like 2B
유전자 ID	79817.0
SwissProt ID	Q86TA1
면역원	이 항원은 인간 MOBKL2B 에서 유한한 단백질을 사용하였습니다. 아민산 범위 71-120

배경

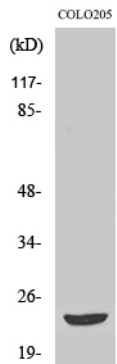
이 유전자 코딩하는 단백질은 Mob1 단백질 유사성을 보인다. 이 Mob1 은 핵에서 케세틴 유사 단백질 코딩 단백질인 Mps1p 에 결합한다. 이 유전자는 다른 키나제(FNK) 유전자와 매우 유사하다. [RefSeq 제 2008 년 7 월, 가능하게는 조절할 수 있는 유성 MOB1/포인팅에 포함

연구 분야

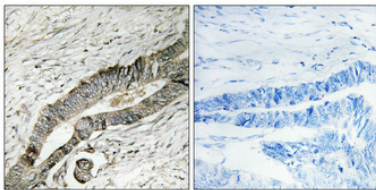
이미지 데이터



COLO 205 세포를 MOBKL2B 항체를 사용하여 Western blot 분석한다. 오른쪽은 항체가 로딩된 샘플이다.



Mob3B 단백질이 COLO205 세포에서 Western blot 분석



과립막 및 인접한 조직의 면역조직화학 분석은 1:100으로 하여 4°C에서 밤 동안 반응시켰다. 항원 후 처리는 과립막과 인접한 조직에 Tris-EDTA, pH 8.0 용액을 사용했다. 오른쪽은 조직을 면역염색으로 전처리했다.