

제품명: Mob3A/B 토끼 다클론 항체

카탈로그 번호: APRab14015

연구용 전용

요약

설명	토끼 다클론 항체
숙주	토끼
적용	WB, IHC, ICC/IF, ELISA
반응성	인간
결합	비특이적
변형	수정되지 않음
아이소타입	IgG
클론성	다클론
형태	액체
농도	1mg/ml
Storage	Aliquot 하여 -20°C 에 보관(12개월 유효). 냉동/해동 반복을 피하십시오.
Shipping	Ice bags
버퍼	글세롤 50%, 보오덴탈 0.5%, 산구방제 N 0.02%를 함유한 PBS 용액
정제	천상정제

적용

희석 비율	WB 1:500-1:2000, IHC 1:100-1:300, ICC/IF 1:50-1:200, ELISA 1:5000-1:20000
분자량	25kDa

항원 정보

유전자명	MMOBKL2A/MMOBKL2B MOB3A; MOBKL2A; MOB kinase activator 3A; MOB-LAK; Mob1 homolog 2A; Mps one binder
다른 이름	kinase activator-like 2A; MOB3B; MOBKL2B; MOB kinase activator 3B; Mob1 homolog 2b; Mps one binder kinase activator-like 2B
유전자 ID	126308.0
SwissProt ID	Q96BX8
면역원	Mob3A/B 에 사용된 항원 펩타이드: 아미노산 범위 1-80

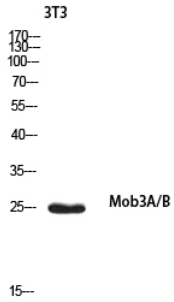
배경

가능 키에활을 조절수있음, 서열주의 캐피리온 141 번째 위치에 다른 유전자 DNA 가 포함되어 있음, 유성 MOB1/포인키에활을 가능 키에활을 조절수있음, 서열주의 캐피리온 141

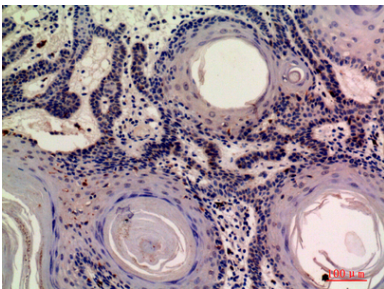
번체위에서 다른 유전자의 DNA 가 포함되었음, 유성 MOB1/포아인계에 속함

연구 분야

이미지 데이터



Mob3A/B 항체를 사용 3T3 의 웨스턴 블롯 분석, 차향는 1:20000 으로 하였다



표본에 포함된 과부조각의 면역조직화 분석, 차향는 1:200 으로 하였다