

제품명: Mob1A 토끼 다클론 항체

카탈로그 번호: APRab14013

연구용 전용

요약

설명	토끼 다클론 항체
숙주	토끼
적용	WB, IHC, ICC/IF, ELISA
반응성	인간 쥐 원형
결합	비결합
변형	수정치 없음
아이소타입	IgG
클론성	다클론
형태	액체
농도	1mg/ml
Storage	Aliquot 하여 -20°C 에 보관(12 개월 유효). 냉동/해동 반복을 피하십시오.
Shipping	Ice bags
버퍼	글리세롤 50%, 보오 단백질 0.5%, 산기방부제 N 0.02%를 함유한 PBS 용액
정제	천상정제

적용

희석 비율	WB 1:500-1:2000, IHC 1:100-1:300, ICC/IF 1:50-1:200, ELISA 1:20000-1:40000
분자량	25kDa

항원 정보

유전자명	MOB1B
다른 이름	MOB1B; MOB4A; MOBKL1A; MOB kinase activator 1B; Mob1 homolog 1A; Mob1A; Mob1B; Mps one binder kinase activator-like 1A
유전자 ID	92597.0
SwissProt ID	Q7L9L4
면역원	이 항원은 인간 MOB1A에서 유래한 항원을 사용하였습니다. 아민산 범위 101-150

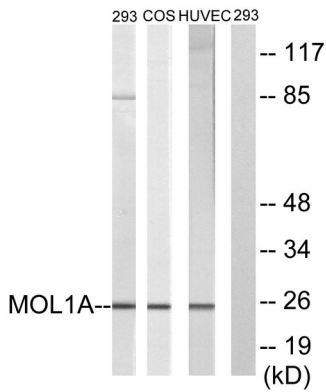
배경

이 유전자 코딩 단백질은 호모 Mob1 단백질 유합체이다. 호모 Mob1은 방추체 복제 및 유원체 포인트 절에 필수적인 단백질이다. Mps1p에 결합한다. 이 유전체는 서로 다른 기능을 갖는 세 가지 전사 변이체를 발현한다. [RefSeq 제공 2011년 9월, GenBank STK38L의 키에 의해 발현을 지향한다. 유성 MOB1/포인트 절에 결합한다. 소문위 STK38L에 결합한다.]

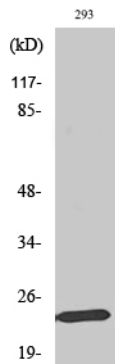
연구 분야

-

이미지 데이터



293, COS7 및 HUVEC 세포를 IFN 2500U/ml 로 30 분 동안 처한 후 MOL1A 항를 사용하여 웨스턴 블롯 분석을 수행합니다. 오른쪽은 항 단백질로 나타냅니다.



Mob1A 단백질에 대한 항체를 사용하여 웨스턴 블롯 분석